

EN
STORSTADSOAS
SOM BANAR
VÄG FÖR
KREATIVITET

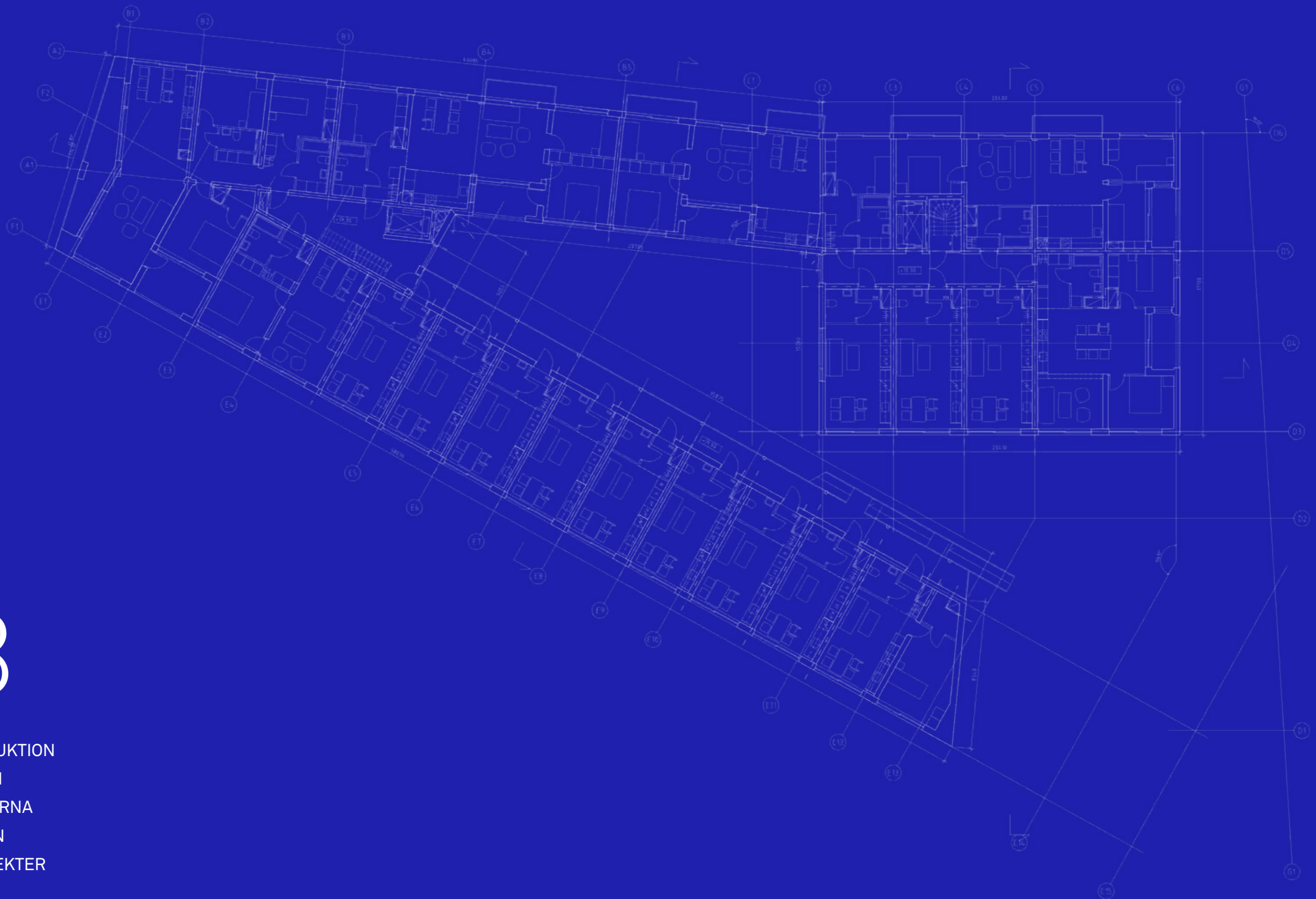
"V28 är vårt första projekt i Sollentuna och här har målet varit att skapa ett hus som står ut i mängden samtidigt som det berikar området. Vi har haft ett stort fokus på att våga ha en hög designnivå och även använt exklusiva material för att höja livskvaliteten i lägenheterna."

Fredrik Lindberg, VD Glommen & Lindberg



V28

- 07 V28 INTRODUKTION
- 11 BYGGNADEN
- 12 LÄGENHETERNA
- 20 MATERIALEN
- 30 SR-K ARKITEKTER
- 37 OMRÅDET
- 48 GLOMMEN & LINDBERG



EN STORSTADSOAS SOM BANAR VÄG FÖR KREATIVITET

Sollentuna är en expansiv del av Stockholms närområde som snabbt får allt fler och egna storstadskvaliteter. Tillsammans med nya och tätare stadskvarter växer ett stort service-, shopping- och restaurangutbud fram. Urbaniseringen för med sig fler invånare, mysigare mötesplatser, ett livligare folkliv och en urban känsla som ytterligare integrerar området och invånarna med Stockholm. V28 är en del av den här trenden, men också början på nästa steg.

V28 är ett nybyggnadsprojekt i regi av Glommen & Lindberg och en viktig del av Sollentunas framtida omdaning och utveckling. Huset är uppdelat på 73 lägenheter där fokus ligger på att identifiera och ta fram unika boendekvaliteter. Kvaliteter som syns och känns i varje planlösning och materialval, i den utvecklade innergården och i spelet mellan platser för eget skapande och mötet med andra. Alla rum har stora fönsterpartier från golvet och varje lägenhet har antingen en terrass, uteplats, balkong eller fransk balkong.

Husets utemiljö är uppdelad i två nivåer. Den övre gården är en mer visuell och privat trädgård – en rofylld plats med ordnade planteringar. Den nedre gården öppnar upp sig mot gatan och är en livligare plats planerad för aktiviteter som lek, umgänge och odling. Innergården och de välplanerade lägenheterna blir tillsammans en oas i storstaden. En plats där du kan koppla av och få utlopp för din kreativitet, men där stadens utbud och puls samtidigt är alldeles nära. För den som vill upptäcka de spännande omgivningarna finns det dessutom gemensamma cyklar och en elbil att låna i huset.

Målsättningen med V28 har redan från början varit att skapa ett nytt kvarter som utstrålar modernitet och samtidigt tar hänsyn till befintliga värden och hållbarhet. Kvarteret ska upplevas som samtida och modernt där även klassiska kvaliteter har tagits fram och tillvara för att bidra med värden som håller över tid. V28 är en oas skapad mellan stad och natur och ett hus med plats för både privatliv och stadspuls.







BYGGNADEN

V28 ligger mellan Sollentunavägen och Minervavägen i Häggvik och uppenbarar sig likt en triangel med entréer från alla sidor. V-formen fyller upp kvarteret och skapar en byggnad som både öppnar upp sig mot inngården och stänger ute sådant som stör. Huset har en tydlig och distinkt struktur med stor rymd och en bottenvåning där det finns plats för caféer och butiker. Verksamheter som kompletterar boendet och skapar ett levande kvarter.

Från arkitekternas sida har tanken varit att skapa en byggnad som likt en bokhylla fylls på och efter hand blir allt mer dekorativ. De boende bidrar med sina liv och ger genom dessa liv åt husets strama och upprepande struktur. Fasaden med sina stora fönsterpartier upprepas, men bryts samtidigt av med hjälp av små dekorativa detaljer som smidesräckan. Fasadbeklädnaden består av vackra fibercementskivor som bidrar till att skapa en tidlös och elegant byggnad – ett hus byggt för att ta plats i staden och för att stå kvar länge.

LÄGENHETERNA

Lägenheterna i V28 kännetecknas av generös takhöjd, vackra materialval, stort ljusinsläpp och genomtänkt planering. Den minsta lägenheten är 25 kvadratmeter och den största 115 kvadratmeter. Trots att storleken på boendet varierar är det genomgående mycket yteffektiva lägenheter med plats för mer än vad du först tror. Takhöjden varierar mellan 2,7 och 3,3 meter och alla lägenheter har generösa glasskjutpartier från golvet och upp. Beroende på storlek och placering har varje lägenhet en egen terrass, en uteplats, balkong eller fransk balkong. Detta skapar en stark koppling till utemiljön. Det naturliga dagsljuset kan enkelt breda ut sig i rummen och ger ett sobert ljus utan skarpa kontraster och dunkla vrår.

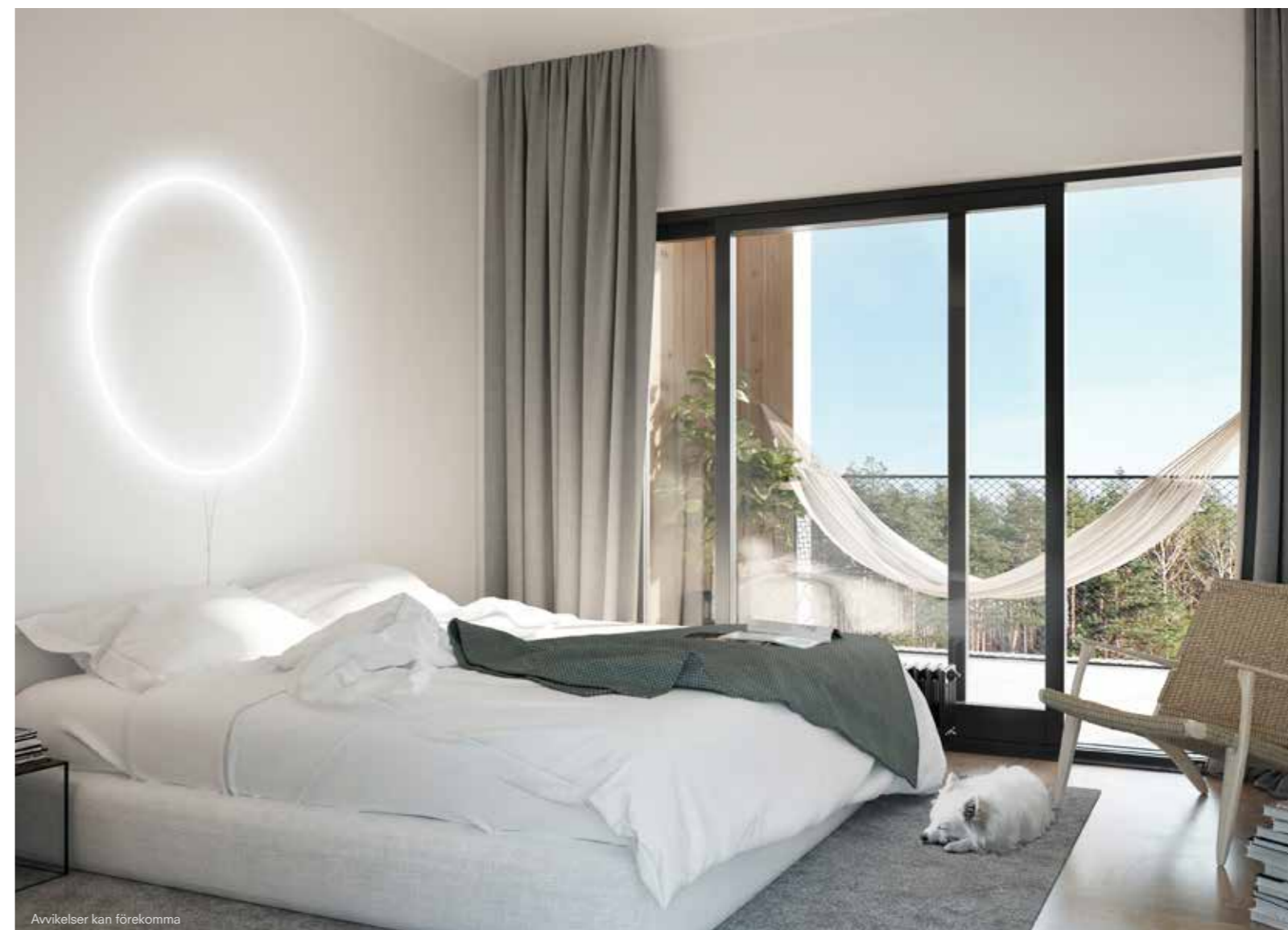
Materialvalen för V28 är genomgående exklusiva och genomtänkta. Ljusgråa väggar och funktionella detaljer blandas med tidlösa material som sten, trä och rostfritt stål. Materialen jobbar fint tillsammans och ger samtidigt plats för eget skapande och egna uttryck.

Vardagsrummen med en hårdvaxoljad ekparkett i holländsk läggning bjuder in till möten och umgänge. Badrummen har ett mörkgrått marmorgolv, vitt kakel i förband, grå fogar och ett matchande tak i grått. Detta skapar en inbjudande och avkopplande känsla. Flera badrum har dessutom badkar, tvättmaskin, torkumlare och smart förvaring. Dagens kök är lika mycket vardagsrum som matlagingsytor. Köken i V28 är därför designade för att bjuda in och underhålla likt en salong samtidigt som de ska klara av intensiv användning likt ett industrikök. I köket möts du av en bänkskiva i rostfritt stål, öppna hyllor, kvalitativa vitvaror, sobert grafitgrå fronter och en behaglig gråskala som ramar in och håller ihop hela rummet.





Avvikelser kan förekomma



Avvikelser kan förekomma

I V28 hittar du allt från stora fyrrumslägenheter med magnifika terrasser till små och ovanligt välplanerade enrumslägenheter. Genomgående för alla lägenheter är känslan för detaljer och kvalitet. Det är stilrent utan att bli tråkigt eller allt för traditionellt. Arkitekternas omsorg märks tydligt och alla lägenheter är optimerade utifrån förutsättningarna. Den höga kvaliteten syns och känns i både stort och smått. Detta märks i det rostfria uppviket på köksbänkskivan, i hallens nedsänkta kokosmatta och i valet av kvalitativa och inbyggda vitvaror.





LÄGENHETERNA

—

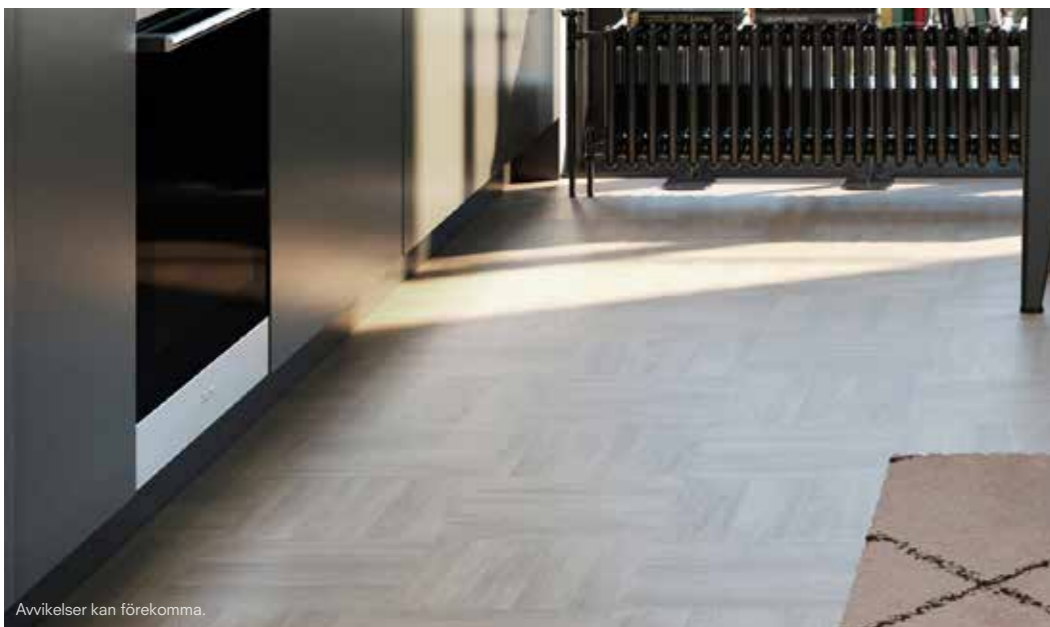
DETALJER OCH MATERIAL



Avvikelser kan förekomma.

Generös takhöjd och stort ljusinsläpp

—
Alla lägenheter är ritade med en ovanligt generös takhöjd på mellan 2,7 och 3,3 meter samt med stora fönsterpartier från golvet och upp. Tillsammans ger det rymd, en luftig känsla och ett stort och naturligt ljusinsläpp.



Avvikelser kan förekomma.

Fina golv och en ombonad färgskala

—
Färgskalan som använts för V28 ger en varm och ombonad känsla med fokus på varma gråtoner. Golven är i en klass för sig med en nedsänkt kokosmatta i hallen och hårdvaxoljade ekparketter i husets vardagsrum.



Avvikelser kan förekomma.

Exklusiva badrum som går i grått

—
Alla badrum har exklusiva grå marmorgolv. Golven tillsammans med ett vitt kakel, gråa fogar och ett matchande grått tak skapar en fantastisk och avkopplande helhet. Flera badrum är dessutom utrustade med badkar, tvättmaskin, torktumlare och praktiska förvaringslösningar.



Avvikelser kan förekomma.

Mycket plats för det du vill göra och skapa

—
Lägenheternas planlösningar har genomgående ritats med yteffektiviteten i fokus. I varje rum får du plats med mer än vad du tror, här samsas nödvändiga funktioner och måsten med gott om plats för eget skapande.



Avvikelser kan förekomma.

Stilrena kök med inbyggda vitvaror

—
Köken är moderna, välplanerade och specialritade för V28. Mittpunkten är en skinande bänkskiva i rostfritt stål som skapar en bra arbetsyta kring vilken du kan samlas och laga mat. Den rostfria arbetsbänken är både arbetsyta, diskho och stänkskydd i ett. Den är ett bra exempel på när material, industridesign och funktion tillsammans skapar sinnebilden av ett modernt kök. Färgskalan i köket går i olika gråa nyanser och förvaringen rymmer i många skåp och öppna hyllor. Alla vitvaror är kvalitativa och inbyggda.



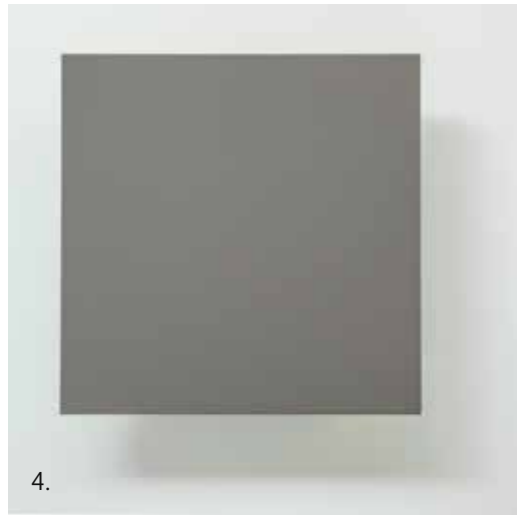
1.



2.



3.



4.



5.



6.



7.



8.



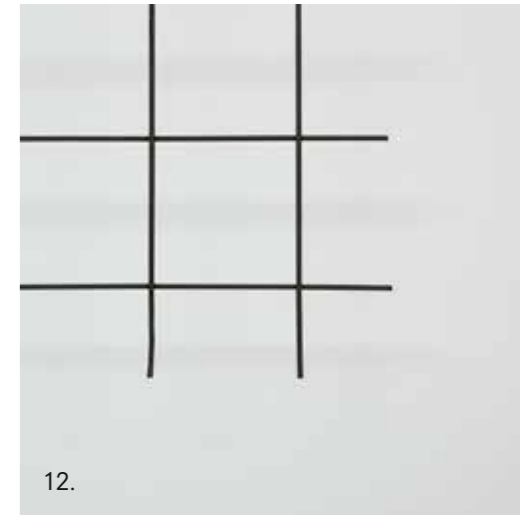
9.



10.



11.



12.



13.



14.

"I V28 har vi hela tidens strävat efter att använda gedigna material med stark kvalitetskaraktär – material som vi vet åldras beständigt vid användning med en vacker patina som resultat. De ska tåla ögats slitage såväl som vardagens användning. Material som dessa förbrukas inte, de förvaltas och kommer att uppskattas minst lika mycket om 50 år."

SR-K Arkitekter

1. Matta vita kakelplattor i badrum
2. Terazzo i trapphus och entréer
3. Grå Baradiglio Nuvolato-marmor i badrum
4. Köksfronter i grafitgrå kulör
5. Murgröna och blodlönn på innergård
6. Fönsterplåt och fasadplattor i fibercement
7. Hårdvaxolja ekparkett i holländsk läggning
8. Koksmatta i hall
9. Bänkskiva i rostfritt stål
10. Körsbärsträd på innergård
11. Gårdsingel på innergårdar
12. Svarta näträcken på balkong och uteplats
13. Marktegel
14. Tegel i utomhusmur

Avvikelser kan förekomma.



Terrasser, balkonger och ett flödande ljus

Kopplingen mellan inne och ute är ständigt närvarande i V28 och flera lägenheter har magnifika terrasser med optimalt solläge. Andra har balkonger, uteplatser och franska balkonger. Uterum och öppningar som släpper in naturen och ger dig ett extra rum att trivas i. Generellt är lägenheterna ritade för att ta tillvara just det naturliga dagsljuset. Stora glaspartier öppnar upp och ger dig ett ljus som du vill vakna upp till och skapa i.





Avvikelser kan förekomma

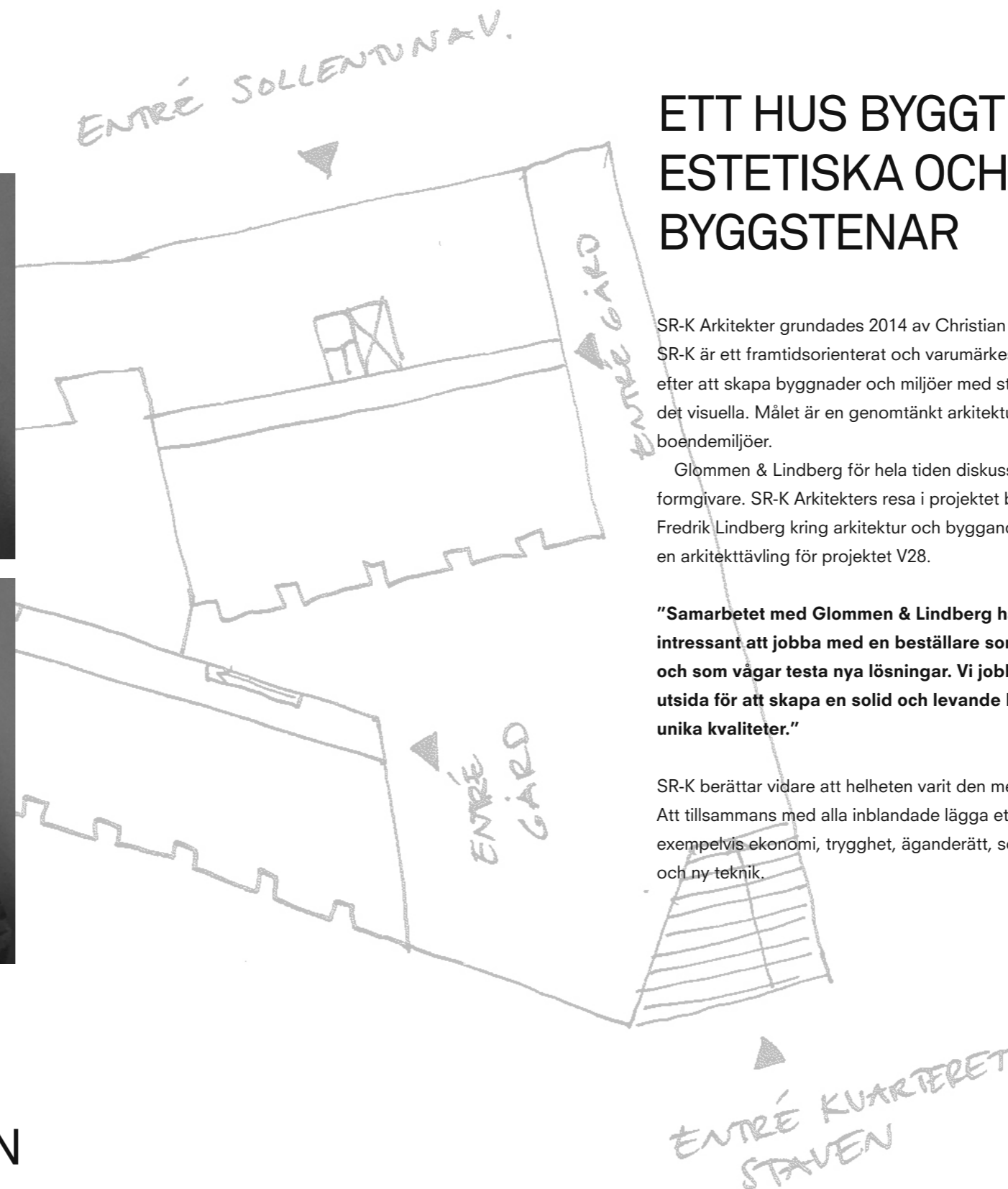
Husets innergård skapar en rofylld plats där du från din lägenhet kan blicka ut genom stora glaspardier och röra dig fritt mellan olika inne- och uterum. Gården är uppdelad i två delar. Den nedre delen är en lättillgänglig mötesplats för bland annat grillning, lek och odling.

Den övre delen är en lugn oas där du kan speja ut över körsbärstråden och drömma dig bort. Gårdarna är tillsammans en bra illustration av hela projektet då ambitionen från start har varit att i ett och samma boende skapa gott om plats för både privatliv och sociala möten.

SR-K ARKITEKTER



JOHAN KÄLLANDER
AMANDA HEDMAN
CHRISTIAN SCOTT RASMUSSEN



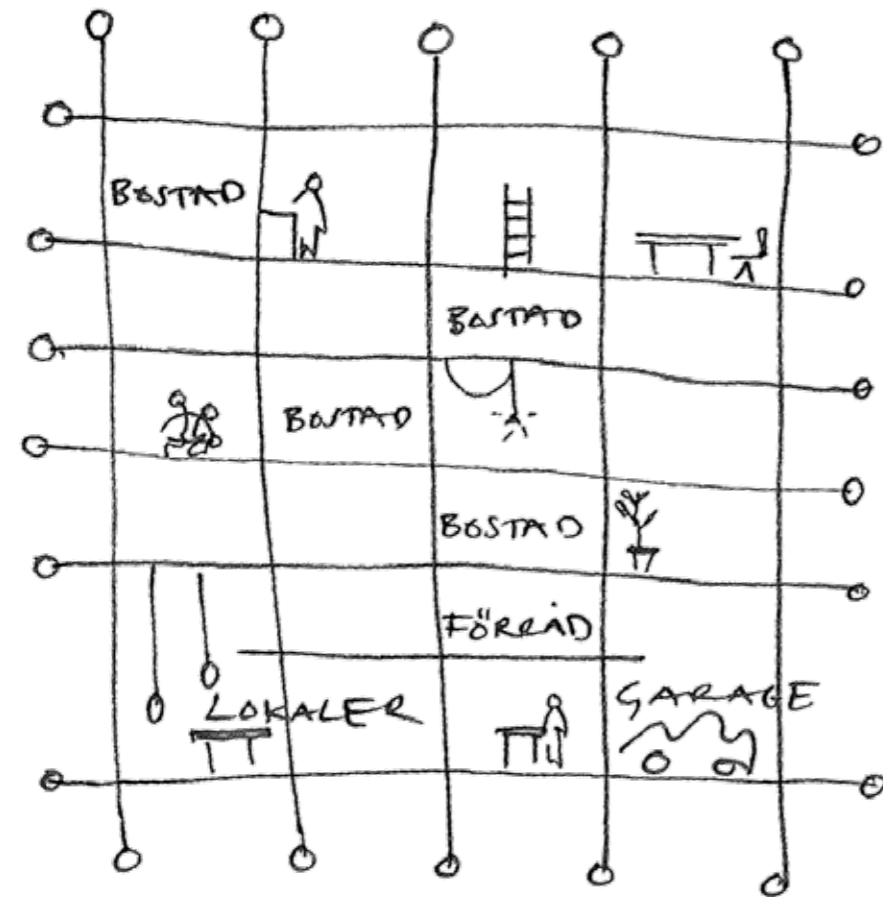
ETT HUS BYGGT AV BÅDE ESTETISKA OCH SOCIALA BYGGSTENAR

SR-K Arkitekter grundades 2014 av Christian Scott Rasmusson och Johan Källander. SR-K är ett framtidsorienterat och varumärkesbyggande arkitektkontor som strävar efter att skapa byggnader och miljöer med större värden och fler funktioner än enbart det visuella. Målet är en genomtänkt arkitektur som skapar ovanligt genomtänkta boendemiljöer.

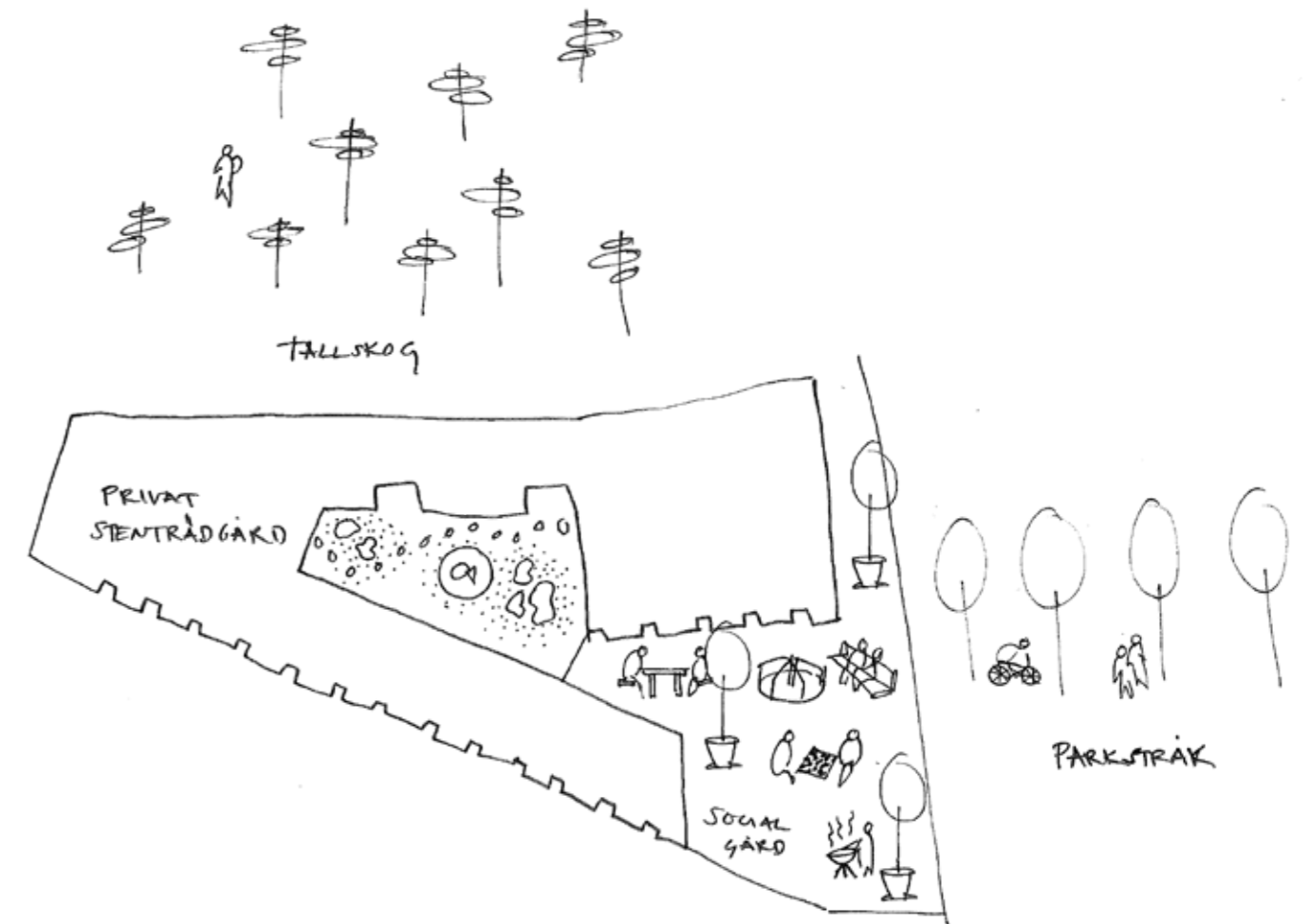
Glommen & Lindberg för hela tiden diskussioner med ledande arkitekter och formgivare. SR-K Arkitekters resa i projektet började därför med ett antal samtal med Fredrik Lindberg kring arkitektur och byggande. Efter dessa blev företaget inbjudna till en arkitekttävling för projektet V28.

”Samarbetet med Glommen & Lindberg har fungerat väldigt bra. Det är intressant att jobba med en beställare som har ett intresse för detaljer, helheten och som vågar testa nya lösningar. Vi jobbar alltid med mötet mellan insida och utsida för att skapa en solid och levande byggnad med höga ambitioner och unika kvaliteter.”

SR-K berättar vidare att helheten varit den mest spännande delen att jobba med. Att tillsammans med alla inblandade lägga ett komplext pussel av olika aspekter som exempelvis ekonomi, trygghet, äganderätt, sociala situationer, platsen, politik, miljö och ny teknik.



Redan från starten ville SR-K rita en struktur som likt en bokhylla blir bättre och intressantare ju mer den fylls på. De boende och verksamheterna som flyttar in kommer att fylla huset efter hand och bidra med den sista byggstenen. När gardiner, blommor och människor rör sig och placeras ut blir byggnaden helt färdig och fulländat vacker när det kommer till mer än bara estetiska värden och design.

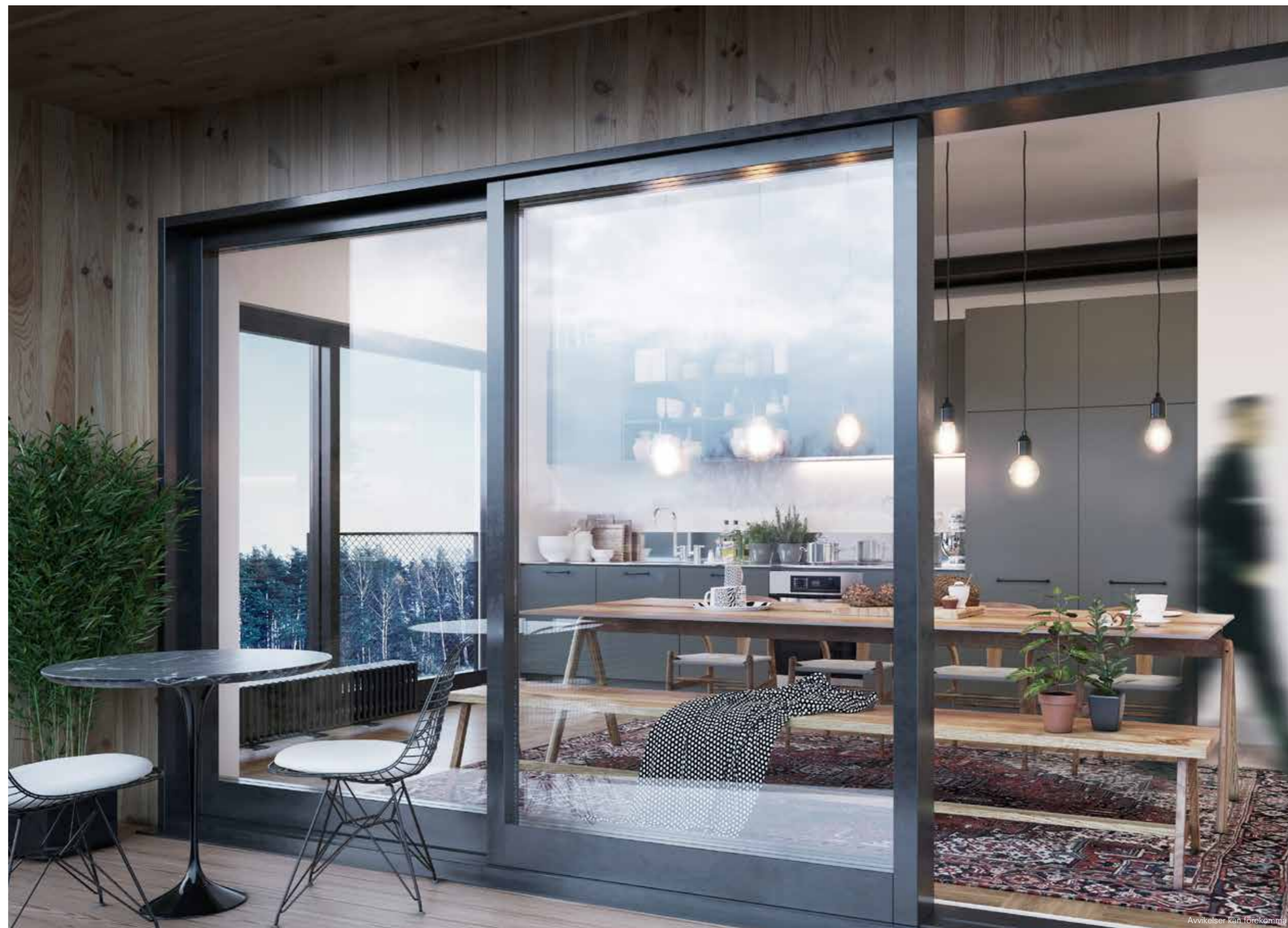


“Vi vill generera en samtida och rationell arkitektur som står sig över tid. Genom denna vill vi bidra med en långsiktighet och ett mervärde för hela området och alla som verkar och bor i huset.”

- Christian Scott Rasmussen, SR-K Arkitekter

”Vi vill att lägenheterna ska vara enkla och tydliga. Färgsättningen ska ge intryck av något ombonat och vara en del av det bokhyllkoncept som resten av byggnaden är uppbyggd kring.”

SR-K Arkitekter



Avvikelse kan förekomma



HÄGGVIK

OASEN ALLDELES NÄRA STORSTADEN

Häggvik är en trygg och etablerad stadshybrid där stad möter natur och kultur. Här har du nära till två sjöar och kan dagligen promenera genom en vacker och levande kulturmiljö med närhet till bland annat Edsbergs slott och slottspark. I området där vikingaskepp en gång rullades på stockar ligger nu en livlig och växande stadsmiljö. Häggvik är samtidigt en oas för dig som är sport- och friluftsintresserad. Här finns bland annat en skidbacke, en snowboardpark, en golfbana, ett nyrenoverat badhus, flera volleyboll- och tennisbanor samt en bowlinghall. Skridskor kan du åka både på Edsviken och på spolade skridskobanor.

Närheten till kommunikationer gör området både naturnära och centralt. Här är varken Sollentuna centrum eller Stockholms innerstad särskilt långt borta. Med pendeltåget tar du dig in till Stockholm City på 14 minuter och bara några stationer eller hållplatser bort ligger flera stora köpcentrum som Sollentuna Centrum, Mall of Scandinavia, Kista Centrum och Stinsen.

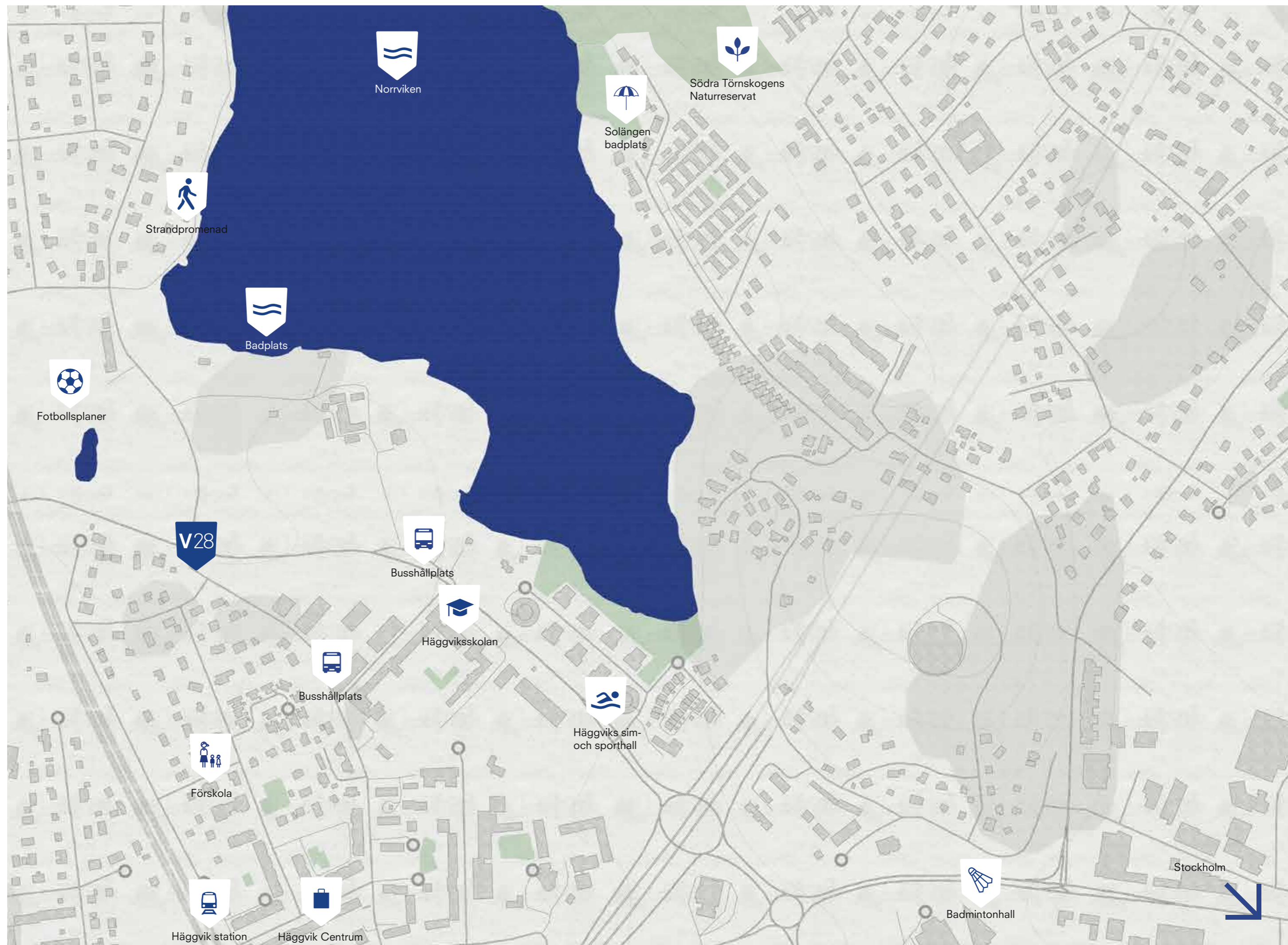


Där friluftsliv möter idrottsrörelse

I Häggvik finns det både naturliga miljöer och idrottsanläggningar som lockar. Förutom vackra promenadstråk runt sjöarna har du också nära till simhallar, gym och golfbanor.

UPPTÄCK DITT NYA NÄROMRÅDE

Gå på en lång promenad eller låna husets gemensamma cyklar och elbil för att upptäcka ett område fullt av fritidsaktiviteter, nöjen, naturupplevelser, restauranger och kultur. Häggvik och Sollentuna ligger samtidigt nära det mesta och har utmärkta kommunikationer. Med bil är du snabbt ute på E4:an, söderut är du snart i Stockholm och norrut når du Arlanda på under tjugominuter.

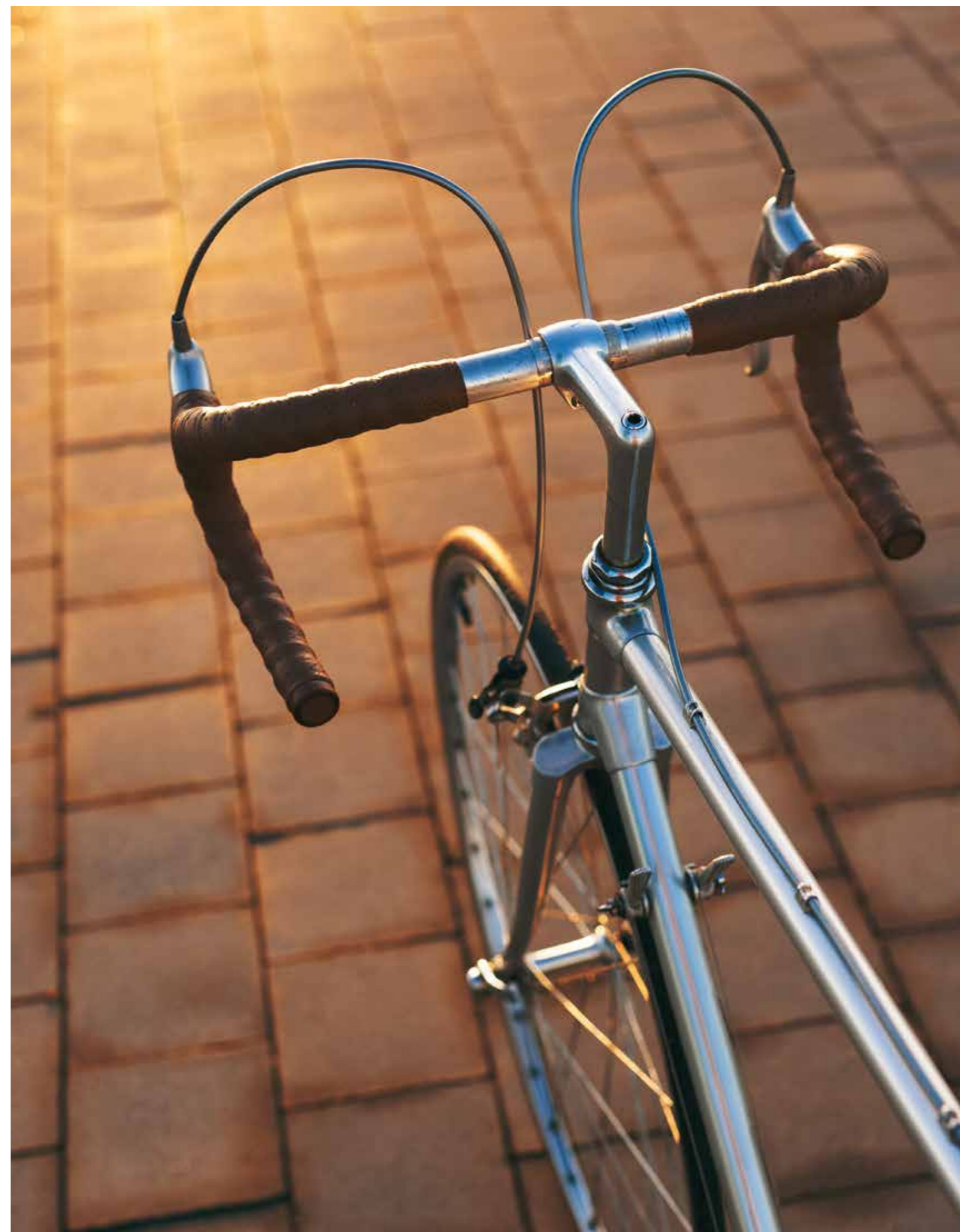


SOLLENTUNA

FÖRORT BLIR FRAMTIDSSTAD

Den stora inflyttningen och ökade urbaniseringen av Stockholmsområdet leder till att stadsmässiga kvaliteter växer sig allt starkare och allt längre ut. Bostadsbyggandet möjliggör bättre kommunikationer och hela regionen knyts ihop till ett levande Storstockholm. Här är Sollentuna ett bra exempel.

När Stockholm blir större växer även våra perspektiv. Det som en gång var utkant ligger nu i framkant. I Häggvik och Sollentuna finns det gott om plats för nya landmärken och områden som förenar det som kännetecknar en spännande stad – saker som gemenskap, service, natur och friluftsliv. Här finns det också gott om plats för nya tankar och innovativa koncept. Platser där lugnet och naturen kan växa ihop med torg, caféer, gym och andra mötesplatser. Där den egna identiteten möter andra influenser och där vi tillsammans kan skapa något helt nytt.





Utmärkta kommunikationer
 Häggvik och Sollentuna har goda kommunikationer med Stockholm och resten av regionen. Till Stockholm City tar du dig på bara 14 minuter och här har du alltid nära till shopping, natur och kultur i världsklass.



Som boende i V28 har du tillgång till tio låne-cyklar och en gemensam elbil.



*Avvikelser kan förekomma. Elbil ingår i tre år. Cyklar ingår i fem år. Fabrikat och utförande kan komma att ändras.



Building contemporary history



HISTORIA

Ta tillvara historien



KÄNSLA

Förädla genom känsla



Vårt DNA

KVALITET

Fokus på långsiktig kvalitet

URBANITET

Skapa en urban framtid



"Vi vill skapa de bostäder kunden vill ha
på den plats där kunden vill bo."

Jan-Åke Glommen
Arbetande styrelseordförande, Glommen & Lindberg

VÅRA PROJEKT

Glommen & Lindberg AB bygger och utvecklar historiska hem och framtidens hus. Vår idé är att skapa bostäder som också i framtiden kommer att ses som nutida, solida och vackra. Bostäder där människor trivs och som kontinuerligt bidrar med nya kvaliteter till staden och stadsmiljön. Vårt team och nätverk samlar expertis inom byggande, stadsplanering och arkitektur. Tillsammans genomför vi intressanta och högprofilerade ny- och ombyggnadsprojekt runt om i Stockholmsområdet.

Glommen & Lindberg drivs av Jan-Åke Glommen och Fredrik Lindberg. Tillsammans har de en lång erfarenhet av fastighets- och byggbranschen. Verksamheten har sitt ursprung i bygg- & fastighetsbolaget Lindberg & Glommen som grundades 1961 av John Glommen.



Wallingatan

Ett kompakt och funktionellt cityboende med studiokaraktär i Stockholm City ritat av arkitekt Andreas Martin-Löf. 24 väldesignade lägenheter om 1-4 rok. Projektet färdigställdes 2015.



Bryggerihuset

Arkitekterna Waldermarson & Berglund ritade om Nürnbergbryggeriet på Södermalm med anor från 1600-talet till townhouses, vindsvåningar och lägenheter. Projektet färdigställdes 2015.



The Bronze

Ett internationellt boende som bryter ny mark i Stockholm. The Bronze i Bromma är ritat av KOD arkitekter och de 125 lägenheterna är slutsålda med första inflyttning i augusti 2016.



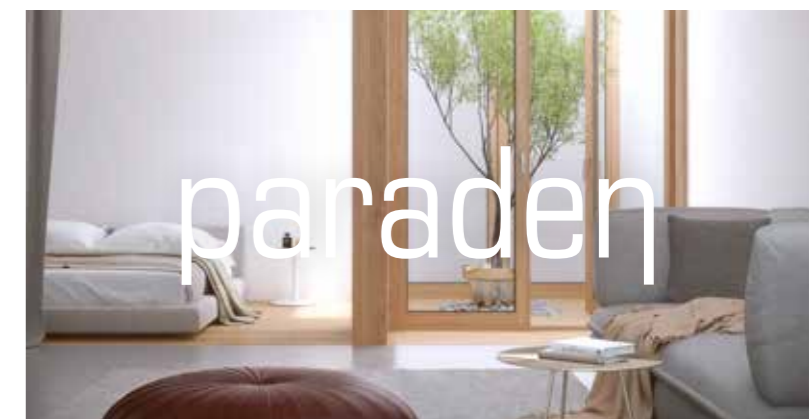
Biblioteket No5

Den gamla husmorsskolan med exceptionella fönster och takhöjd får nytt liv i ett unikt samarbete mellan arkitekterna Jägnefält Milton och möbeldesignern Mats Theselius. Säljstart sensommaren 2016.



Mono

På Södermalm bygger vi ett nytt bostadshus som samlar mycket funktion, kvalitet och känsla i varje kvadratmeter. Konzept Stockholm står för arkitekturen och Note Design Studio för interiördesignen. Säljstart sensommaren 2016.



Paraden

Paradvåningar XS där ingenting sparas när det gäller kvalitet, bara när det gäller volym. 12 lägenheter framtagna i samarbete med designern Monica Förster och arkitekten Andreas Martin-Löf. Försäljning pågår.

GLOMMEN  LINDBERG



www.glommenlindberg.com
Instagram: glommenlindberg

Mäklarkontakt

Victor Mastaeli
Fastighetsmäklare/ Civilekonom
Notar Sollentuna
victor.mastaeli@notar.se
072 -002 35 33