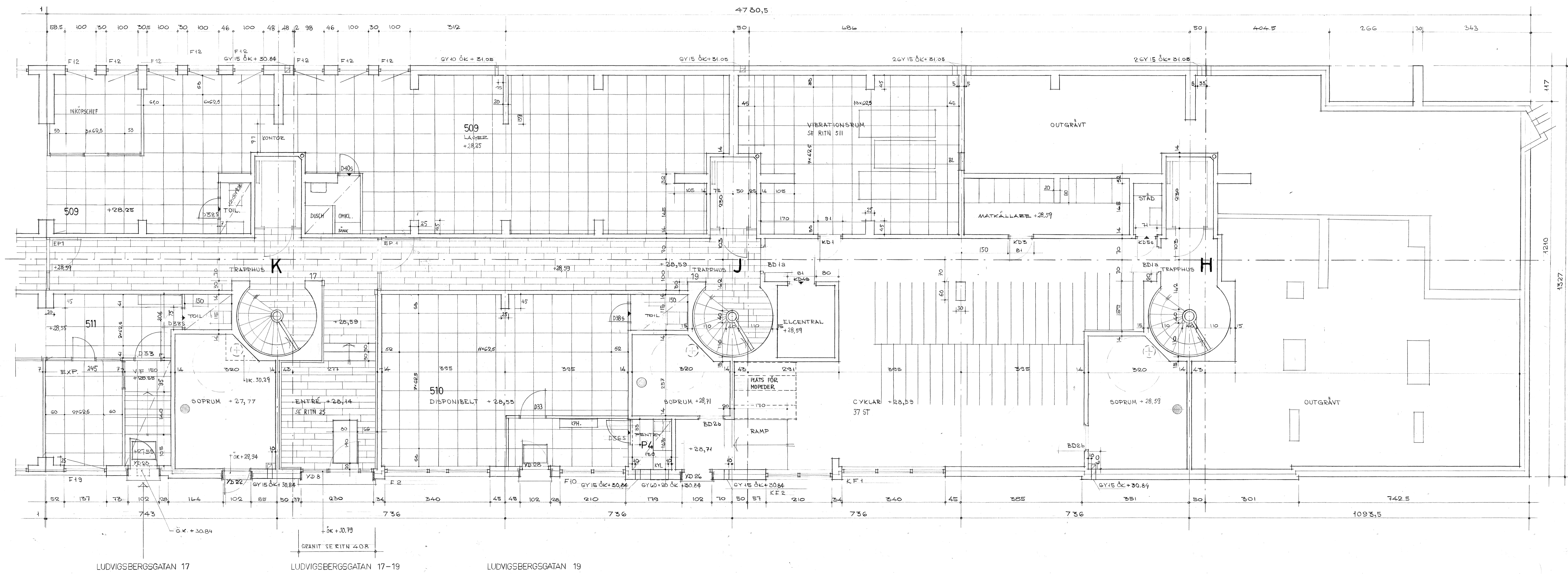
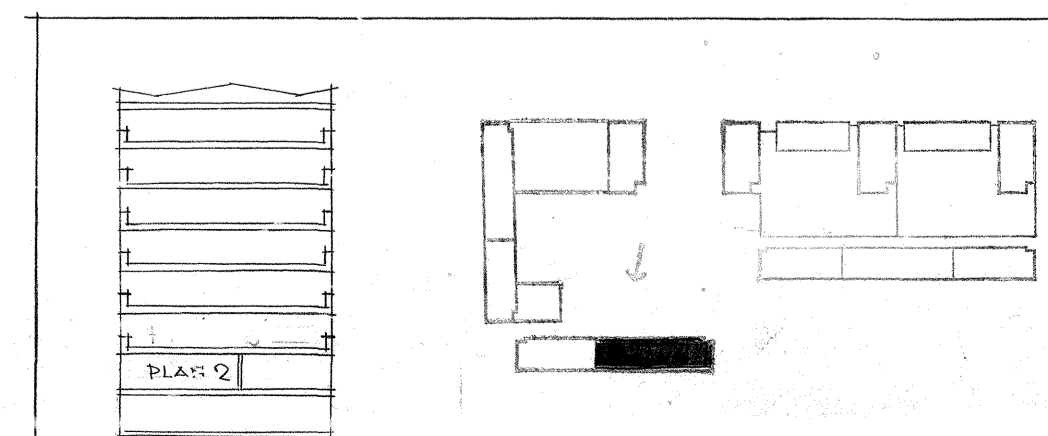


	<p>K.V. DEN KV. SOMENS KVARN HUS 4 PLAN 1. SKALA 1:50. DATUM</p>
<p>SVENSKA BOSTÄDER BYGGERI FÖR ARK</p>	<p>RF. AV 040</p>

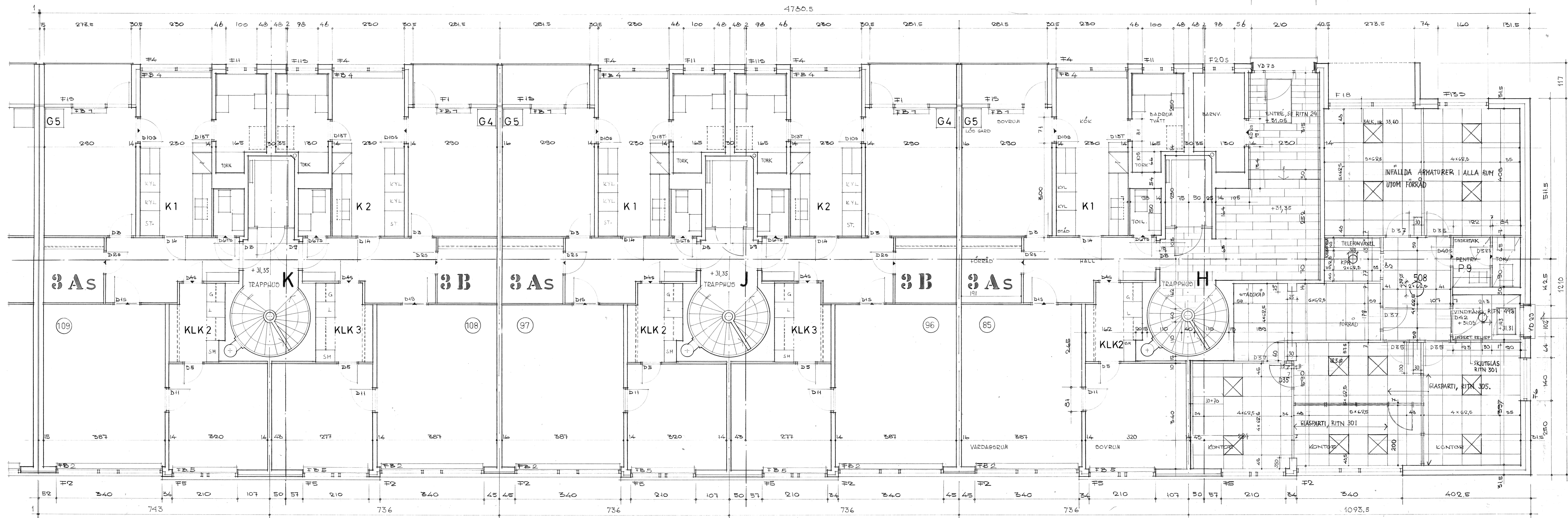


5.12.63	ANDRING LOKALER 509, 510, 511.
13.2.64	GATUNOMMÅTE
12.2.65	UNDERTAG I VIBRATIONS- OCH UTHYGNINGSLOKAL
12.10.62	LIT. DÖRRAR
28.9.62	ALLMÄN KOMPL. O. REV.
7.8.62	DISKBANK DISPONIBELT
5.7.62	DÖRRLIT. DISKBANK DISP.
15.6.62	ALLM. REV.
5.6.62	ALLM. REV.
REV. DEN	
HAREN KV. SÖMENS KVÄN.	
HUS 4.	
PLAN 2	
SKALA 1:50	DATE
AB SVENSKA BOSTÄDER	AV S.M.
SVENSKA PEUR. ARK. SÄR	040

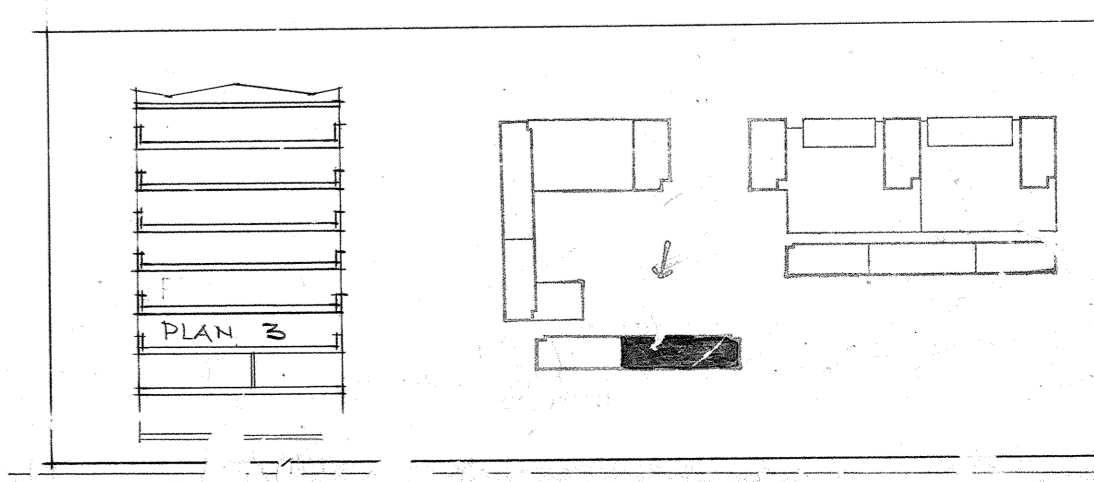


GAMLA LUNDAGATAN 4

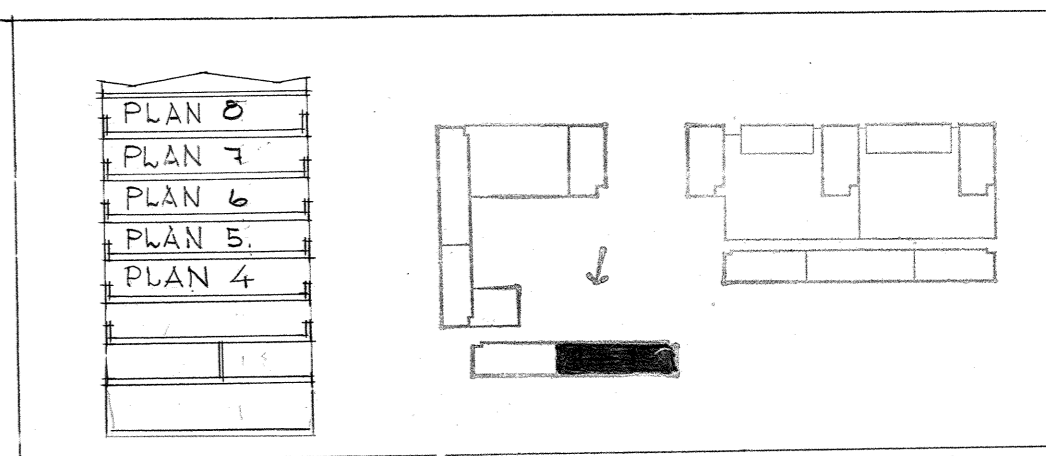
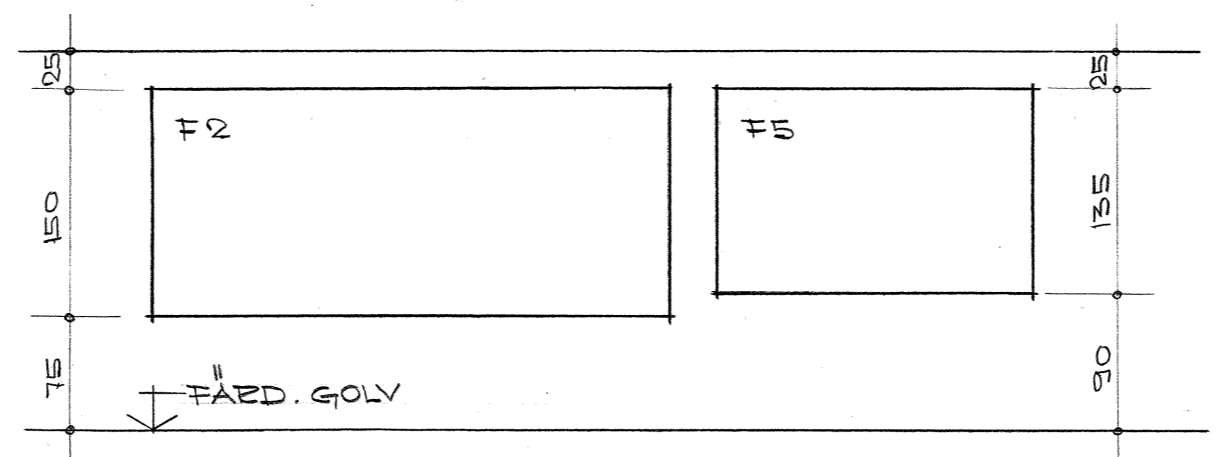
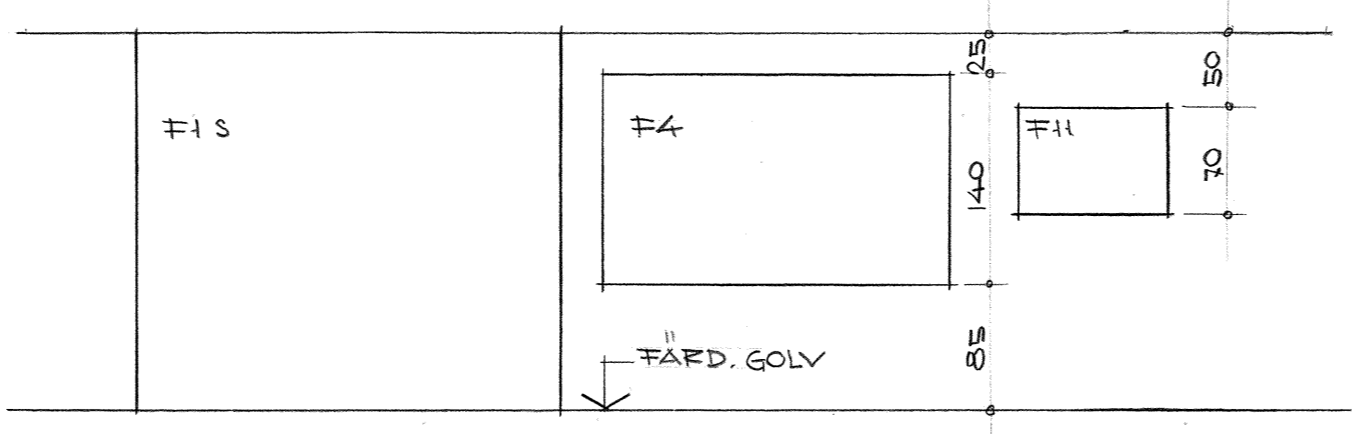
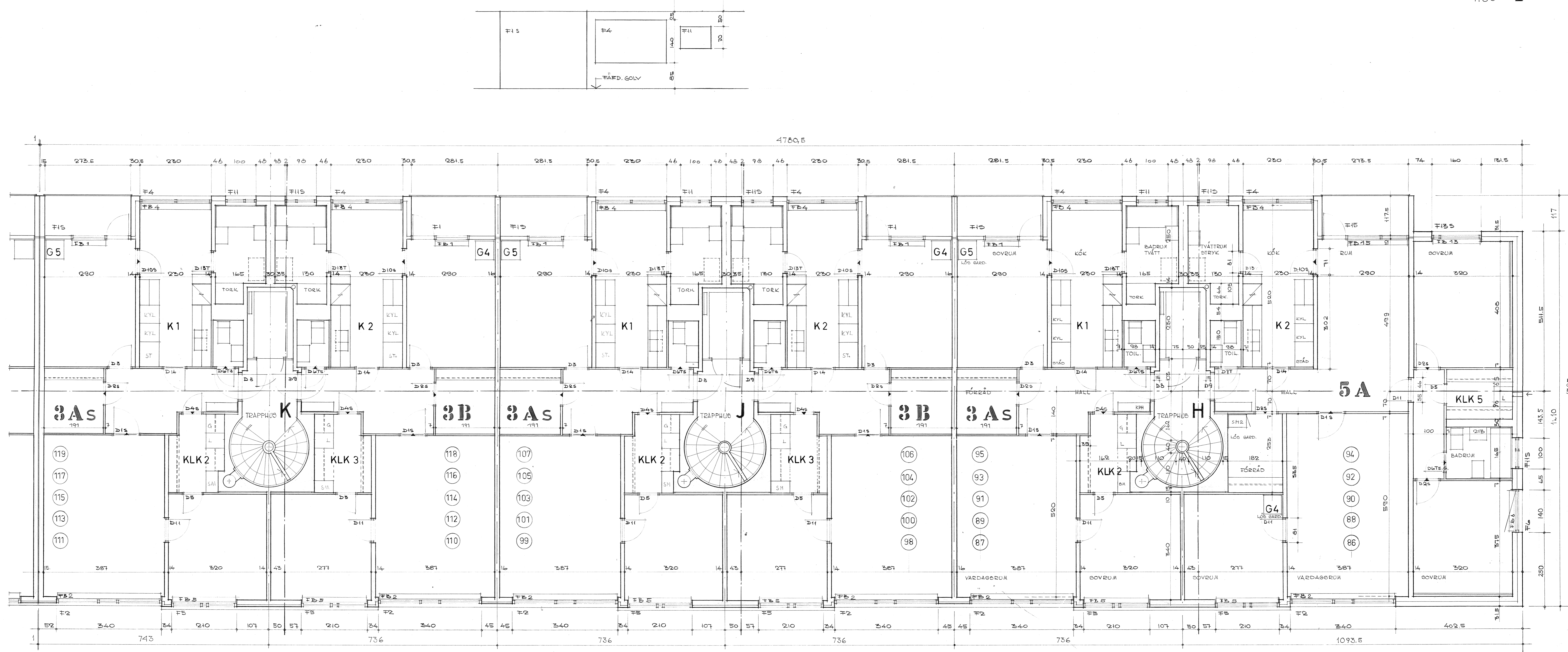
GRANIT SE RITN 403



19.9.63	INFÄLLDA ÄRN I LOKAL 508
9.9.63	GLASPARTI TILLKOMMIT LOKAL 508
13.2.63	GATU- OCH LÄGENHETSNUMMERN
12.2.63	UNDERTAK I UTVÄRN LOKAL
12.10.62	LITT. DÖRRAR
4.10.62	REV. LOKAL 508
28.9.62	ALLMÄN KOMPL. O. REV.
31.8.62	KOMPL. MED LÄGENHETSSTITTRA
5.7.62	DÖRRAR UTIVÄRNINGSLOKAL
27.6.62	MÄTTSATN DÖRRAR T. KÖK O. TVÄTT
14.6.62	VÄGG MELLAN KÖK O. TVÄTT
5.6.62	D. MÄTTSATN.
REV. DEN	ANGÅENDE
KV. SÖMENS KVARN	
LUS 4	
PLAN 3	
SKALA	1:50
DATUM	
AB SVENSKA ROSTÅDER	RIT. AV KP
SVENSKER FEUK	Magnum

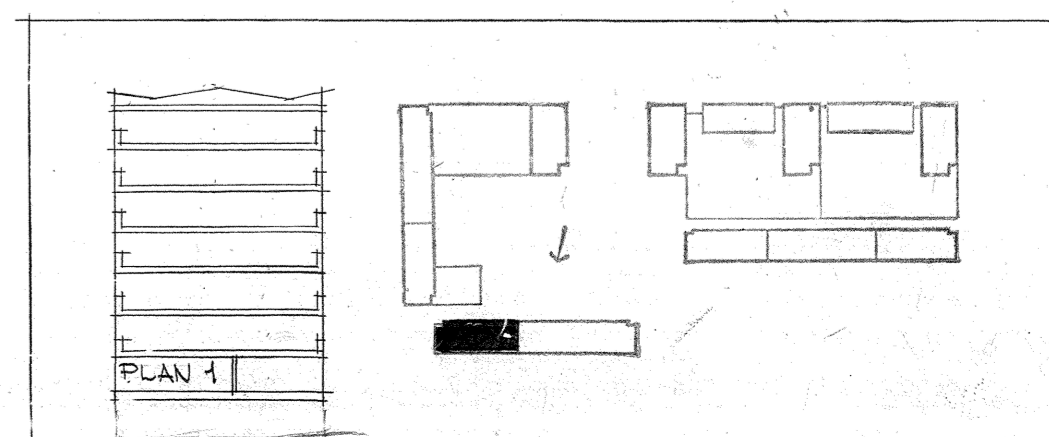
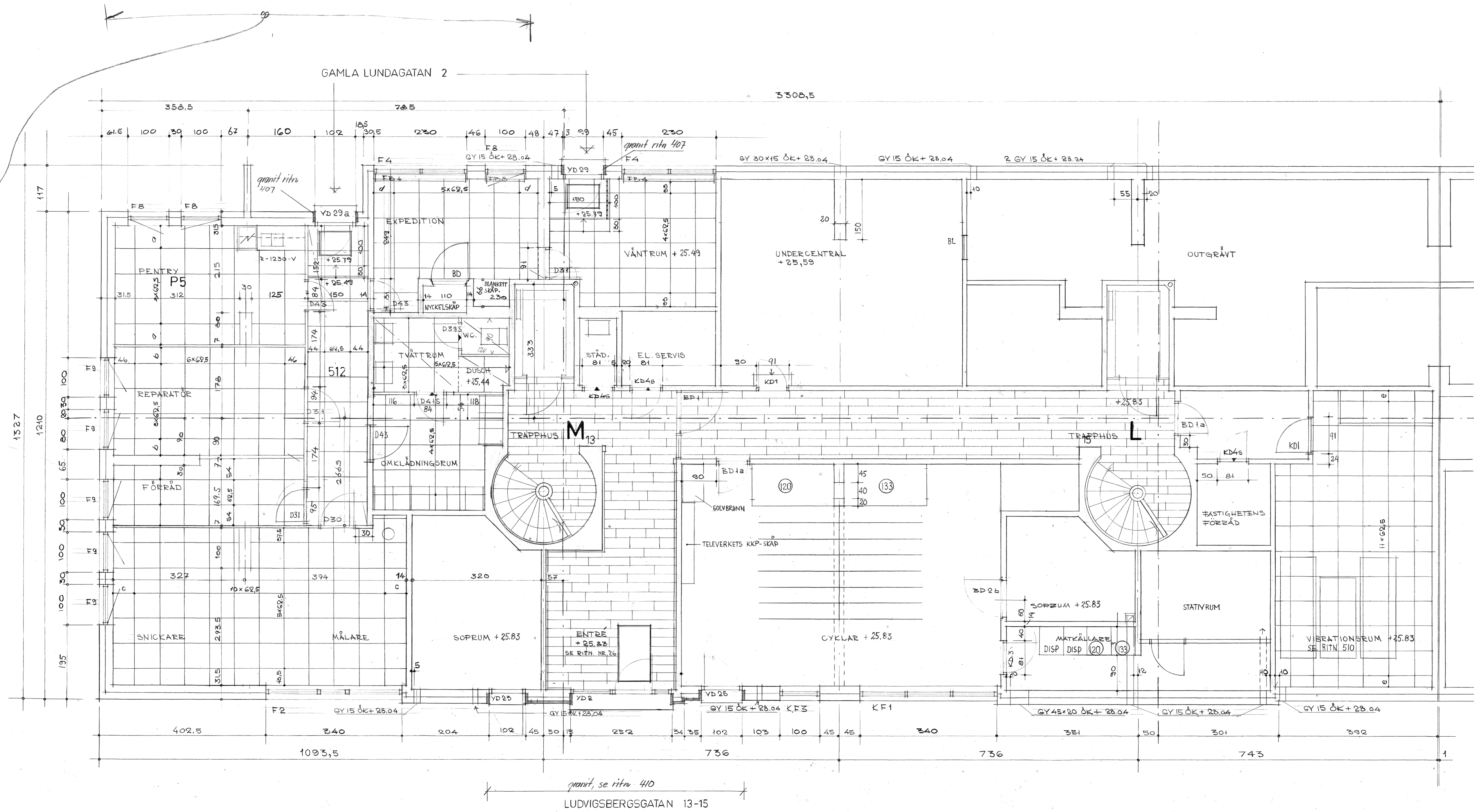


LUDV. FRÖSSG. 21 1327



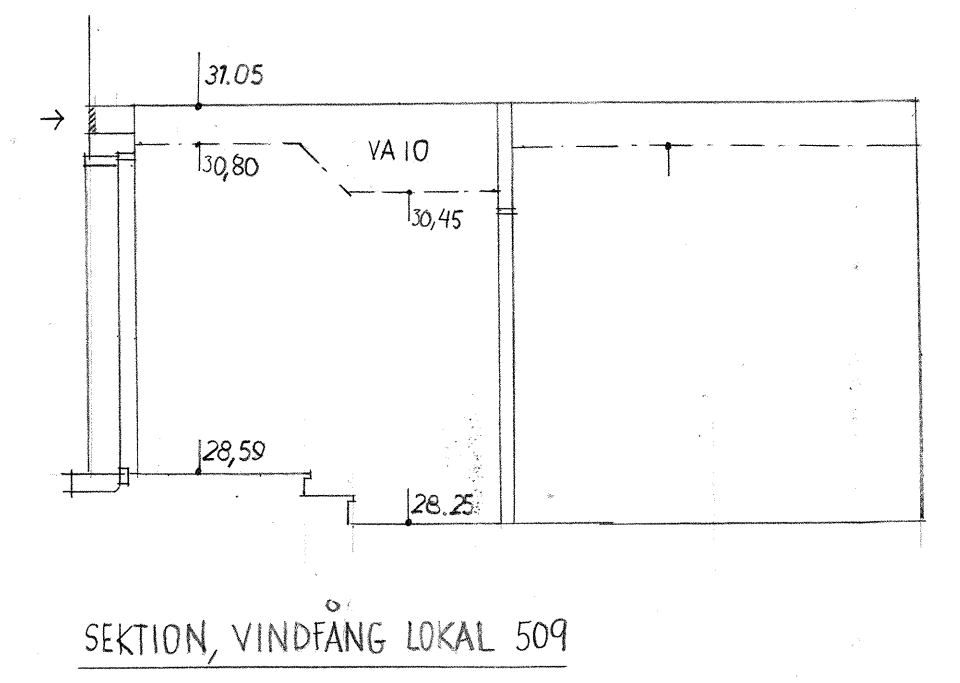
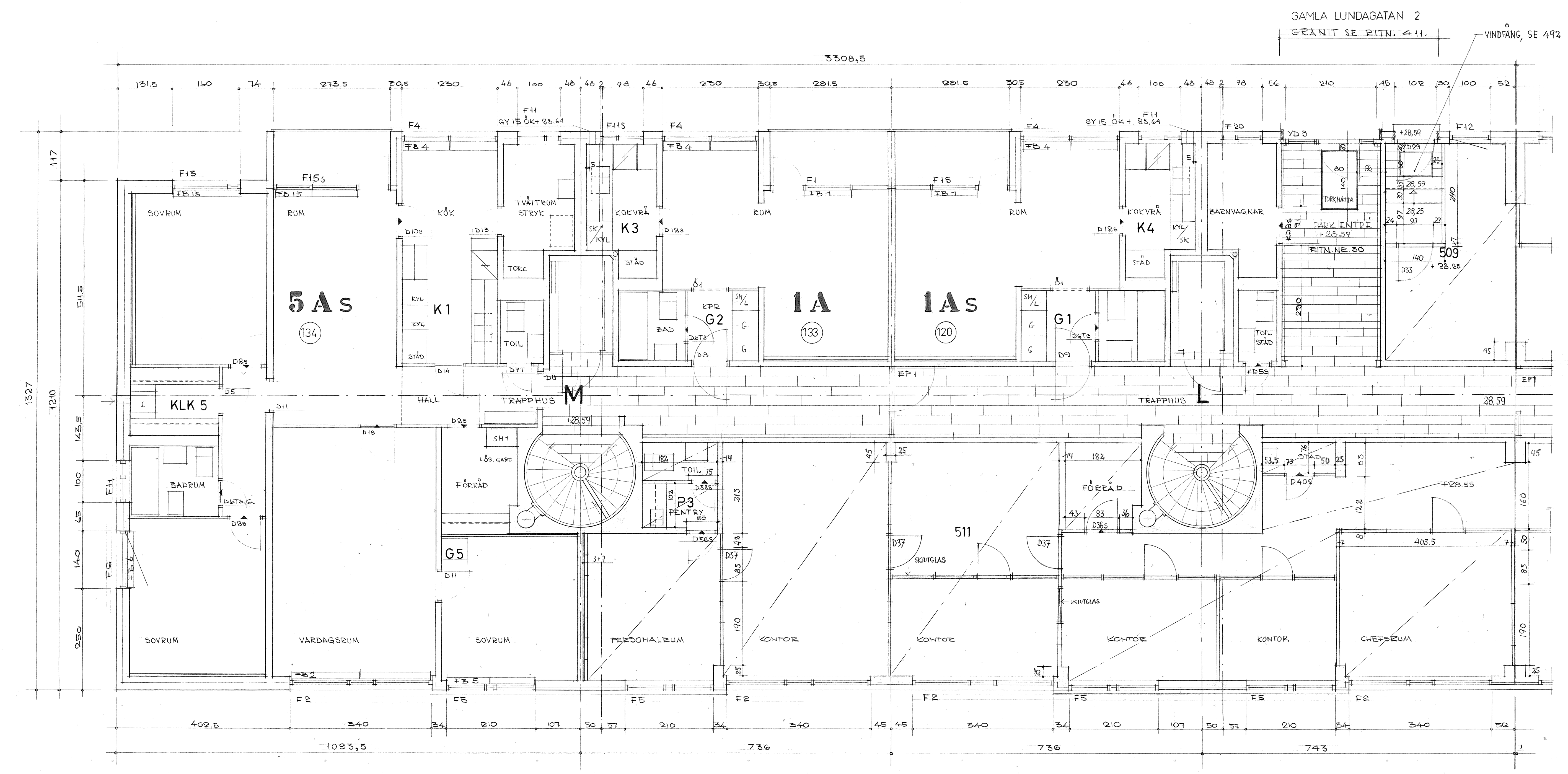
13.2.65 LÄGENHETSNUMMER
 28.9.62 ALLAN KOMPL. o. REV
 31.8.62 KOMPL. MED LÄGENHETSLITTRA
 5.7.62 MÄTTSATN. BALKONG
 27.6.62 MÄTTSATN. DERRAR T. COG TVÄTT
 14.6.62 VÄGG MELLAN KÖK o. TVÄTT
 5.6.62 D. MÄTTSATN.
 REV. DEN ANGÅENDE
 HAREN KV. SOMENS KVÄREN
 405 4
 PLAN 4-8
 SKALA 1:50 DATUM
 AB SVENSKA BOSTÄDER RIT. AV ZP
 SVENSKER FEUK. ARK. SAR **040**

Ombyggt till hyresgästlokal.
Se ritn FA30:1 av den
1986-12-09.
S.G

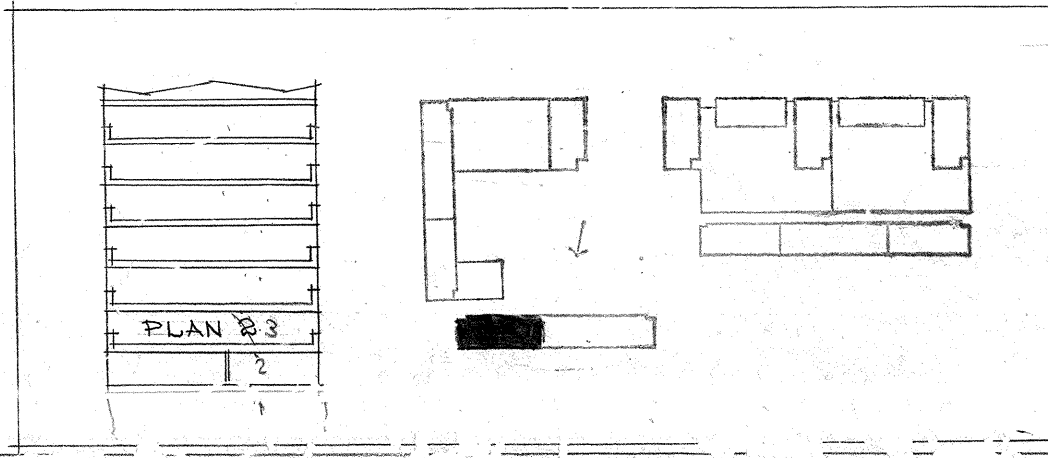


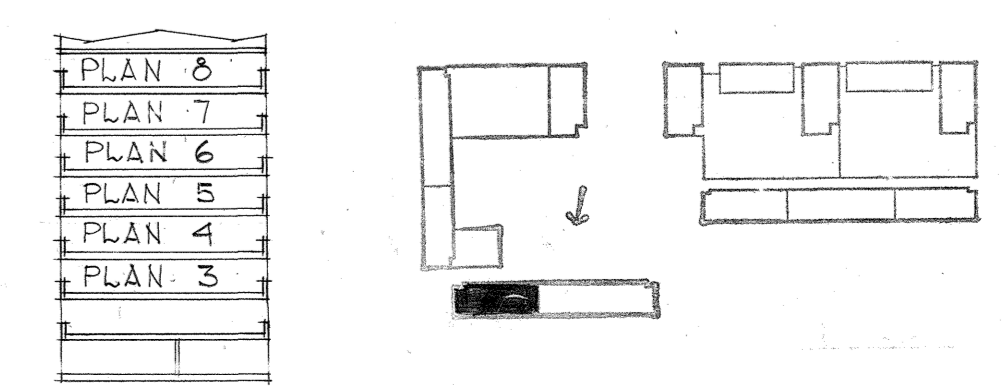
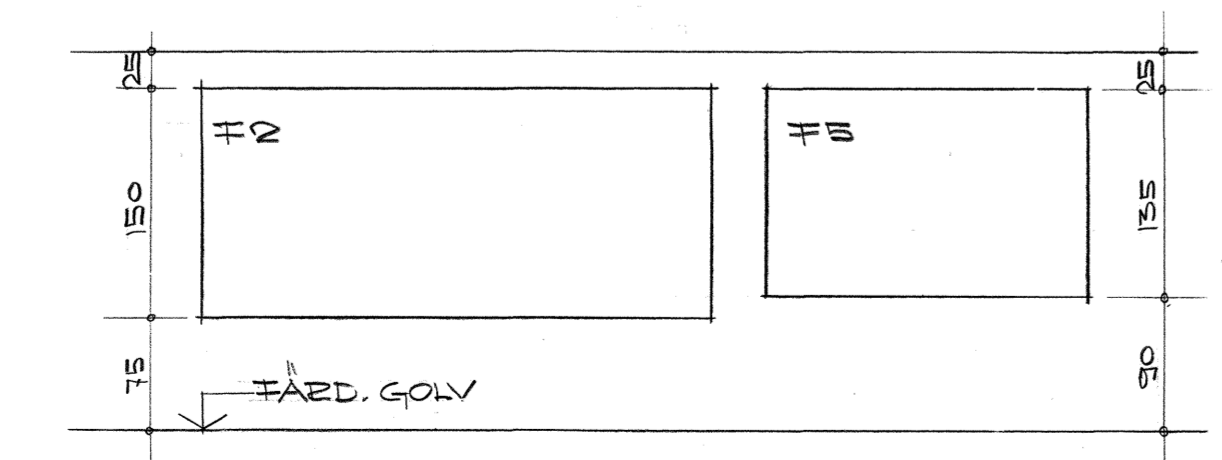
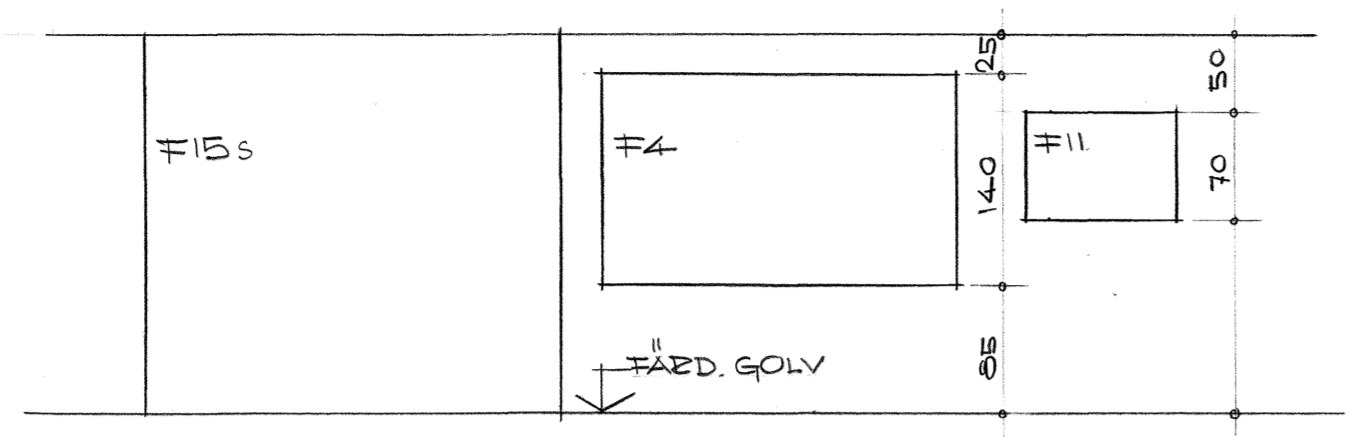
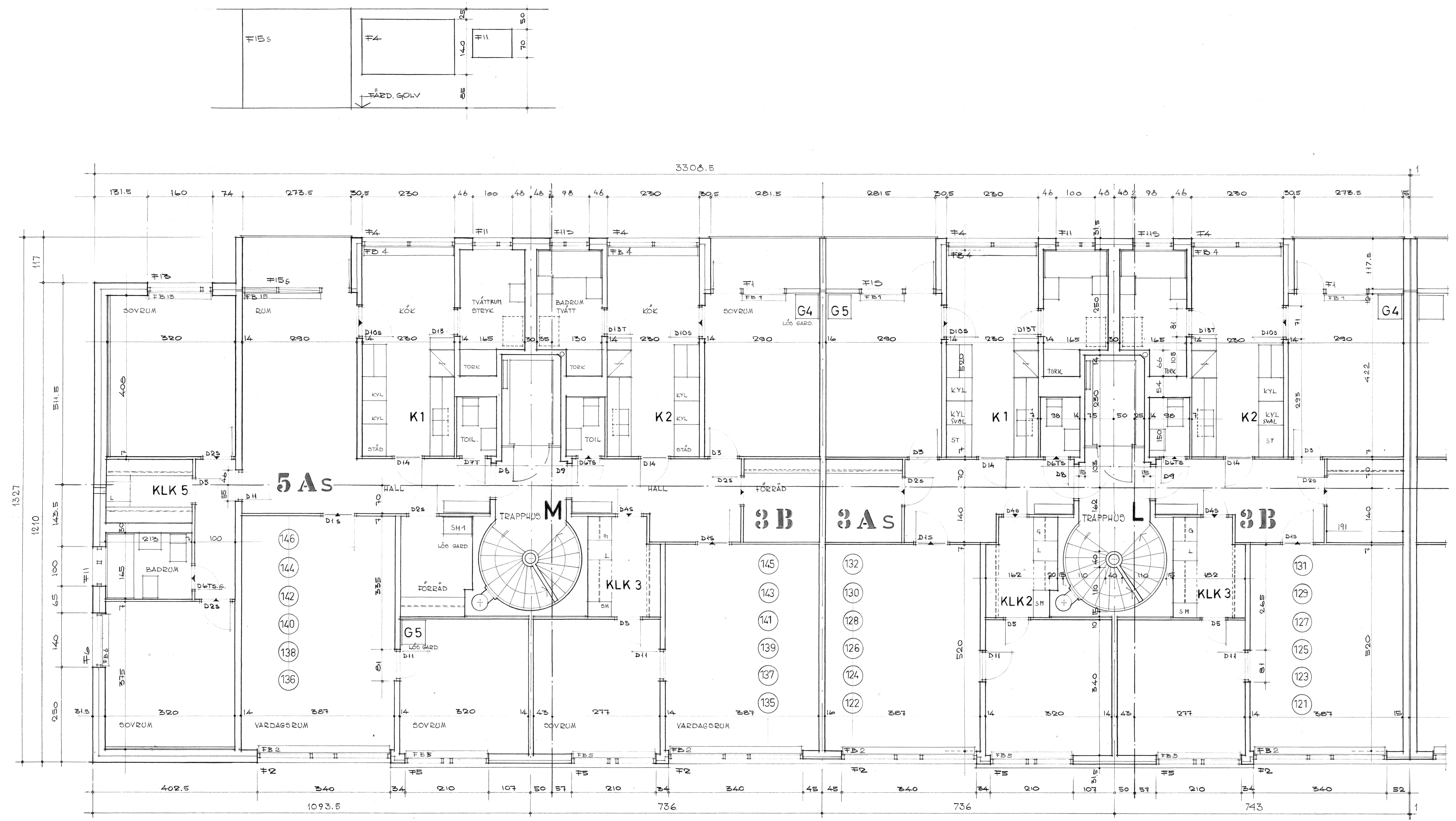
5.12.63	STATIVRUM, FÖRÅD, CYKLAR
14.8.63	FÖRÅDNUMRERING
15.8.63	GATUNUMMER
19.2.63	UNDERTAK I VIBRATIONSUTHYENLÖK
30.10.62	LIT. DÖRRAR
28.9.62	ALLMÄN KONPL. o REV.
5.7.62	DÖRRLIT.
6.6.62	ALLM. REV.

KV. SOMENS KVARN
HUS 5.
PLAN 1.
SKALA 1:50. DATUM
AB SVENSKA BOSTÄDER S.M. 050

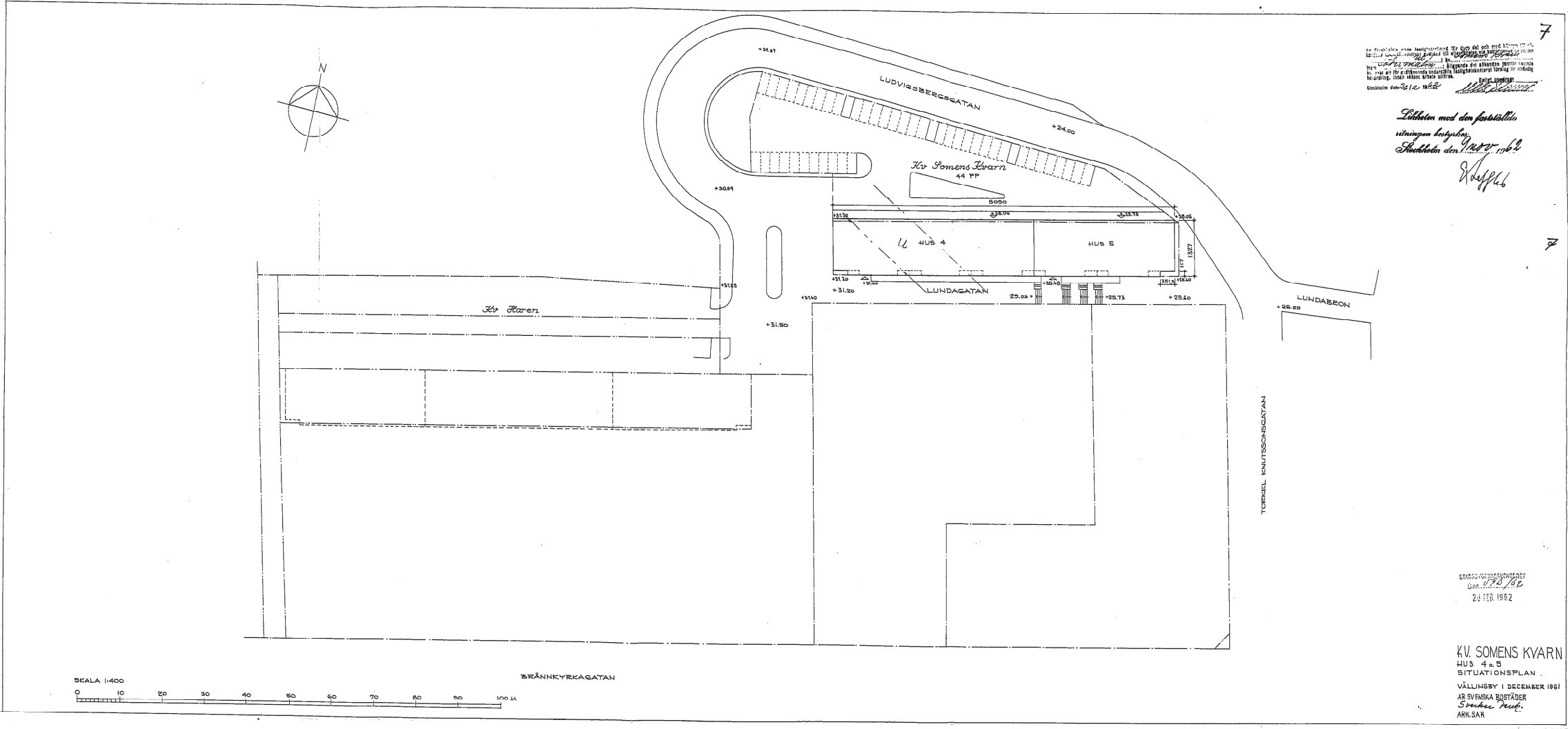
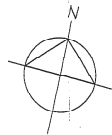


5.10.63	ÄNDRING LOKALER 509, 511.
10.9.63	LÄGENHETSNUMMERE
31.1.63	VINDFANG LOKAL 509
12.10.62	LITTT. DÖRRAR
28.9.62	ALLM. KOMPL. O. REV.
3.9.62	KOMPL. MED LÄGENHETSUTTRÄ
14.8.62	DÖRRSLÄGNING ENKELRUM
5.7.62	DÖRRLIT. BÄDEJA
6.6.62	ALLM. REV.
REV. DEN	ANGÄRENDE
KV. SÖMENS KVARN	
HUS 5	
PLAN 3.	
SKALA 1:50	DATUM
ARB SVENSKA BOSTÄDER	REF. AN. S
SVEN. ER. FÖR. ARK. 1948	050





15.9.62	LÄGENHETSDOMMEE
28.9.62	ALLMAN KOMPL. o. REV.
3.9.62	KOMPL. MED LÄGENHETSLITTRA
5.7.62	MÄTTSATTN. BALKONG
27.6.62	MÄTTSATTN. DÖRRAR T. KÖK O. TVÄTT
14.6.62	VÄGG MELLAN KÖK O. TVÄTT
6.6.62	
REV. DEN	ANGÅENDE
KV. SOMENS KVARN	
405 5	
PLAN 3-8	
SKALA 1:50	DATUM
AB SVENSKA BOSTÄDER	REV. AN KP.
	Magnum

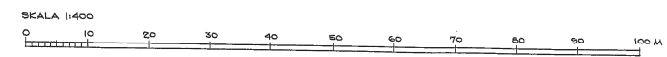


7
De framlagda planer har utarbetats för ett del och med hänsyn till
stadens allmänna intressen och utgör en del av den tekniska
planeringen för kv. Somens Kvarn. Planerna är utarbetade i
samarbete med stadsbyggnadsnämnden och stadsarkitekten.
Stadsarkitektens förslag är inte bindande för utställaren.
Emitterad den 21/2 1962

Lidheten med den fastställda
villingen betyg
Stadsarkitekt den 21/2 1962
W. J. J. J.

ORNSO TECHNISKABYRÅ
Den 24 FEB 1962

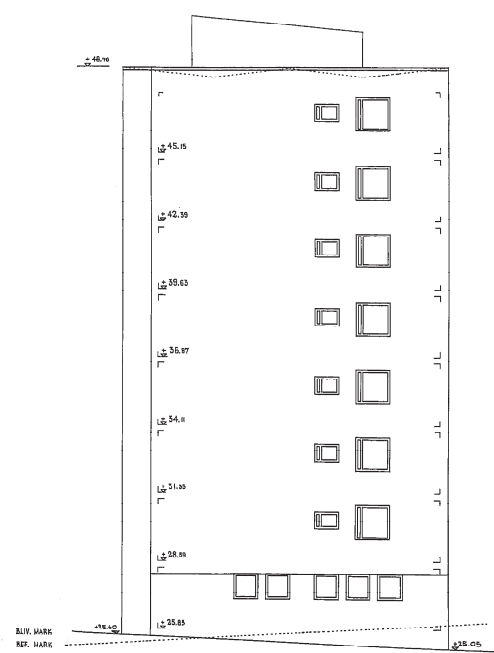
KV. SOMENS KVARN
HUS 4 & 5
SITUATIONSPLAN
VÄLLINGBY 1 DECEMBER 1961
ÅR SVENSKA BOSTÄDER
Svenska Hus
ARK.SAR



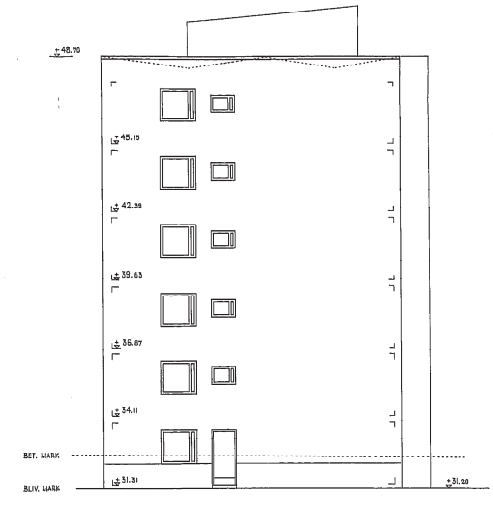
En förklaring till planens innehåll för den del som rör byggnadens utformning och utrustning. Detta gäller de delar av byggnaden som är avsedda för bostäder. För de delar av byggnaden som är avsedda för andra ändamål gäller de bestämmelser som gäller för dessa ändamål. Detta gäller även de delar av byggnaden som är avsedda för andra ändamål. Detta gäller även de delar av byggnaden som är avsedda för andra ändamål.

Byggnaden med den på planens utformning har byggts enligt planens utformning. Detta gäller även de delar av byggnaden som är avsedda för andra ändamål. Detta gäller även de delar av byggnaden som är avsedda för andra ändamål.

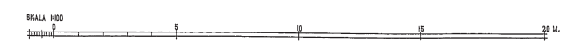
W. Appel



GAVEL MOT ÖSTER

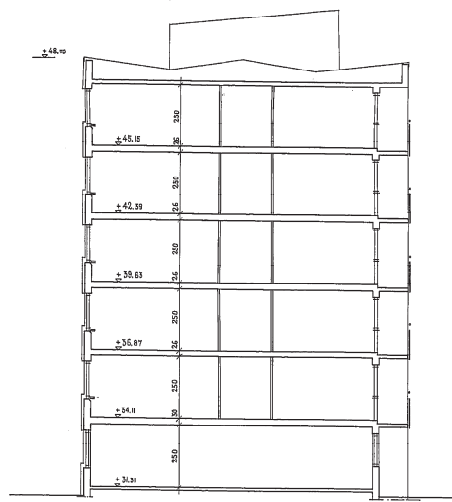


GAVEL MOT VÄSTER

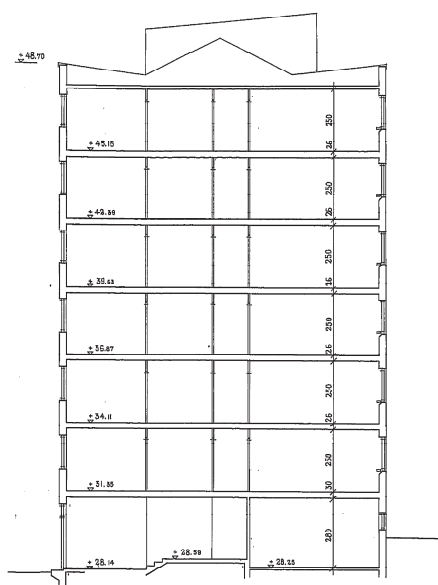


STADSBYGGNADSKONTOR
GAVELMOTT
23 FEB 1962

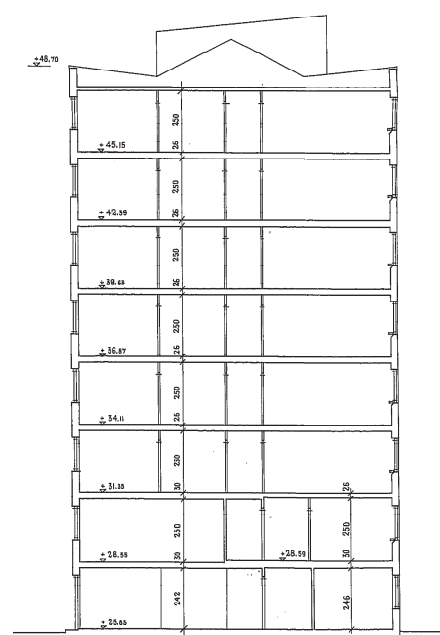
KV. SOMENS KVARN
HUS 4 5 5
GAVELFÄRDEN
VÄLLINGBY I DECEMBER 1961
AV SVENSKA BOSTÄDER
Svevics hus
AND. JAN



SEKTION A-A



SEKTION B-B



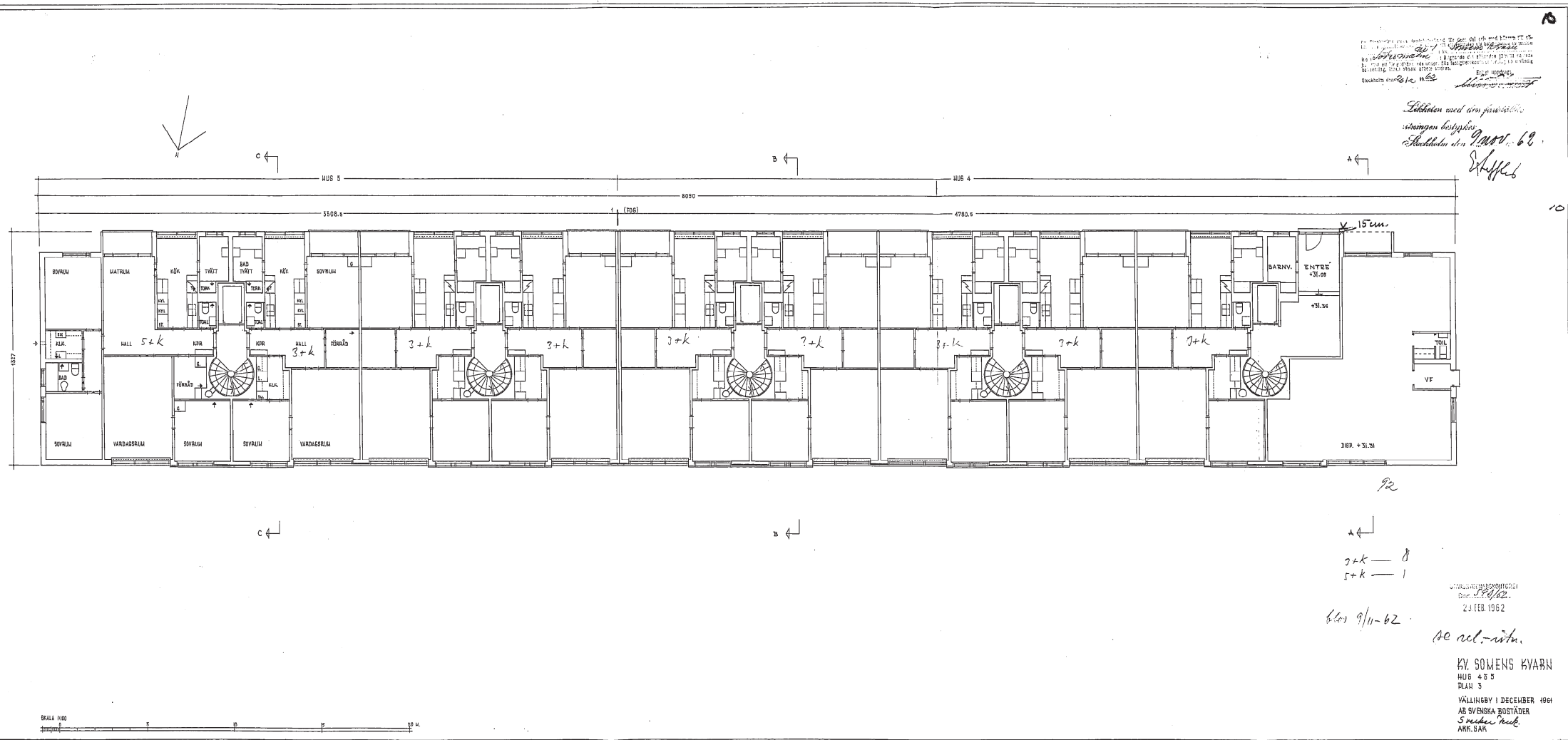
SEKTION C-C



28
 Projektet är utförda för den 24 och 25 Mars 1962
 av *W. Sjöström* och *W. Sjöström*
 i samråd med *W. Sjöström*
 i anslutning till byggnadsplanerna för hus 4 & 5
 i Vällingby i december 1961.
 Skeddelsen den 24/3 1962. *W. Sjöström*

STADENS BYGGNADSBYRÅ
 S. 110/62
 2 FEB 1962

KV. SOLVENS KVARN
 HUS 4 & 5
 SEKTIONER
 VÄLLINGBY I DECEMBER 1961
 AB SVENSKA BOSTÄDER
Svenner Lind
 ARK. SAR.



1. Planen är utarbetad enligt de uppgifter som följande arkitektkontor har erhållit från beställaren. För byggnadslovet gäller de bestämmelser som följande arkitektkontor har erhållit från byggnadsnämnden. För byggnadslovet gäller de bestämmelser som följande arkitektkontor har erhållit från byggnadsnämnden.

Skildren med sin förväntade utseende bestyckning. Skildren den 9/11/62. Skiffel

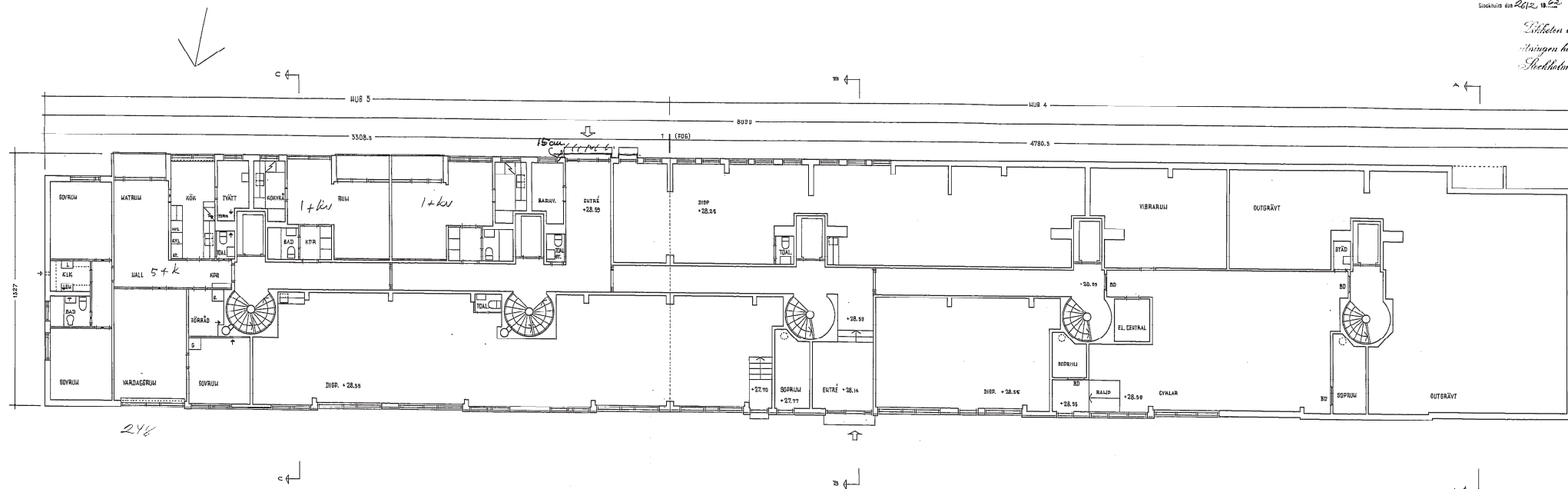
92
 4 ←
 2+k — 8
 1+k — 1
 6/11/62
 21 FEB 1962
 100 rel.-vita.

KV. SOMENS KVARN
 HUS 4 B 3
 PLAN 3
 VÄLLINGBY 1 DECEMBER 1961
 AB SVENSKA BOSTÄDER
 Svenska Byggnads
 ABN, SAK

SKALA 1:100

Byggnadsplan för bostadshuset KV 4 3 5, HUS 4 3 5, PLAN 2. Skapad av arkitekterna Erik Sjöström och Erik Sjöström. Byggnadsplan för bostadshuset KV 4 3 5, HUS 4 3 5, PLAN 2. Skapad av arkitekterna Erik Sjöström och Erik Sjöström.

Stålfel med den fastställda
lösningen kompletterad
Stålfel den 7/11-62
Skäppe



248

1+k — 2
5+k — 1

STATENS BYGGMÄSTARE
DEN 23 FEB 1962

den 7/11-62
av ark.-ritn.

KV SOMENS KVARN
HUS 4 3 5
PLAN 2
VÄLLINGSBY I DECEMBER 1961
AB SVENSKA BOSTÄDER
Svebäcksgatan
ARK. SAR



14

14
I denna ritning visas fasadskissen för hus 4 B 5 i kv. Sörens Kvarn. Skissens utformning är baserad på de förslag som framkommit vid utredningen för husets utformning. Skissens utformning är baserad på de förslag som framkommit vid utredningen för husets utformning. Skissens utformning är baserad på de förslag som framkommit vid utredningen för husets utformning.

Färdigställt med den fastställda
Stadsplanen för kv. Sörens Kvarn
Stockholm d. 27. 11. 61
S. Sjöström

14



STADSGRANSKONTORET
27 FEB 1962

KV. SÖRENS KVARN
HUS 4 B 5
FASAD MOT NORR
YÄLLINGSBY 1 DECEMBER 1961
AB SVENSKA BOSTÄDER
Svecke Strand
ARK. SAR

