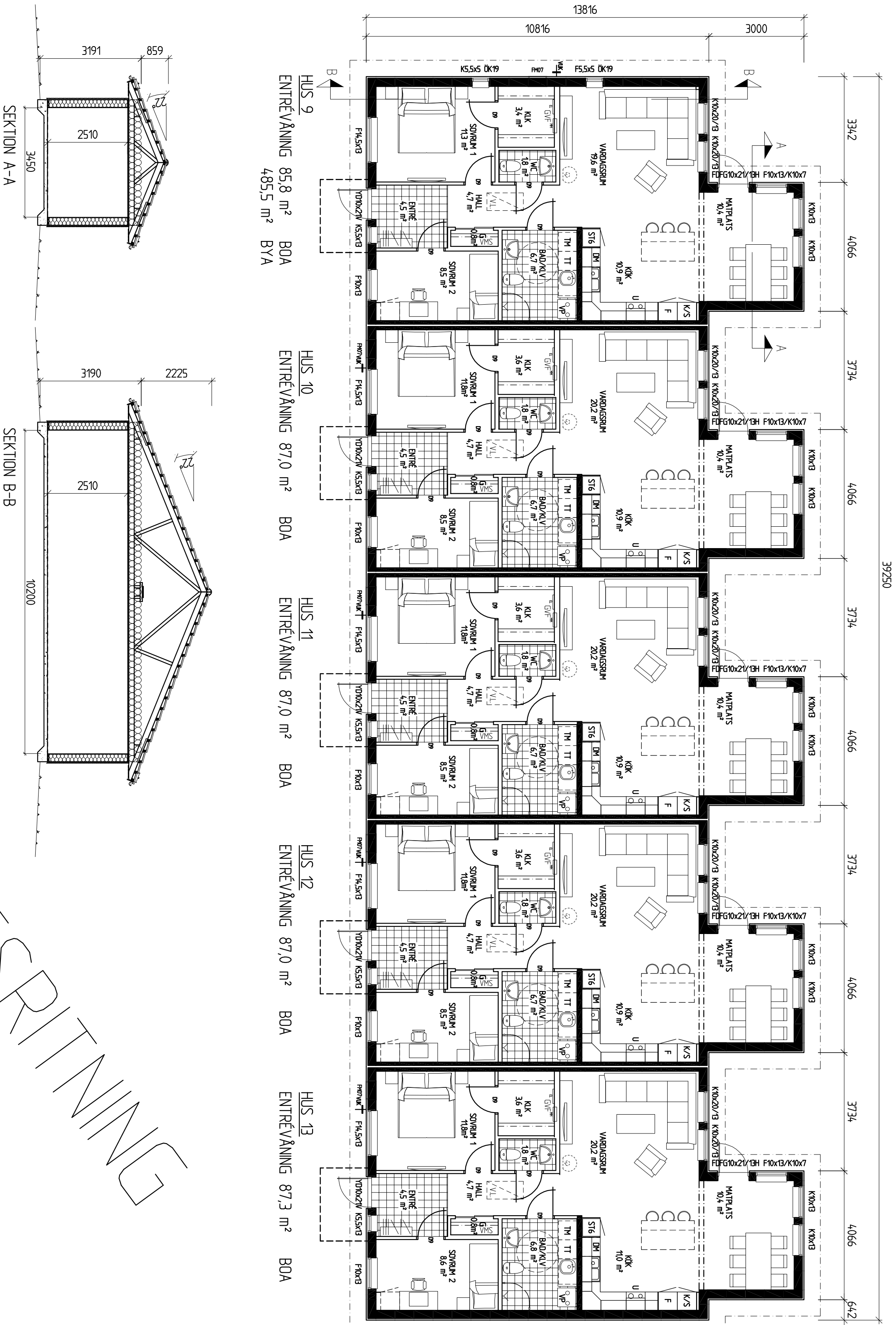


ALLT UTÖVER TECKNAT KONTRAKT INGÅR EJ I SVENSK HUSPRODUKTION ABS ENTREPRENAD



- FÖRKLARINGAR:**
- F = ÖPPNINGSBART FÖNSTER
 - K = KARMFÄST FÖNSTER
 - R = RÄGLAS
 - FM = FASADMÄTARSKÅP
 - EL = ELCENTRAL
 - NM = MULTIMEDIACENTRAL
 - CD = CENTRALDÄMMUGSÅRE
 - VUK = VÄTTEENLITKASTARE
 - VL = VÄTTEENLITKASTARE
 - IL = VÄTTEENLITKASTARE
 - INSPEKTIONSLUCKA
 - GVF = GOLVÄNNEFÖRDELARSKÅP
 - TVF = TÄPPVÄTTEENLITKASTARE
 - VNS = VÄTTEENLITKASTARE MED TVF
 - BOA = BOAREÅ
 - BIA = BIAREÅ
 - BYA = BYGAREÅ

FÖRSTÄBESKRIVNING

2020-01-01	GRUPPHUS 87	REG.	ANT.	REGISTRERINGSÅRSER	SIGN.	DATEIN
<p>SVENSK HUS PRODUKTION</p> <p>BOX 67 295 21 BRÖNDÖLA 0456-455 00 info@svenskhusproduktion.se www.svenskhusproduktion.se</p>		<p>KONSTR. AV GRANSKÅD AV</p> <p>ARBETSNUMMER</p> <p>ORDER</p>		<p>FASTIGHET TIERP KOMMUN NYBYGGNAD AV RADHUS, HUS 9-13 LILSKAR PRODUKTION AB PLAN, SEKTIONER</p>		
2020-12-08		87F1	SPEC	SKALA 1:100 (A2)		