

SEKTION A-A

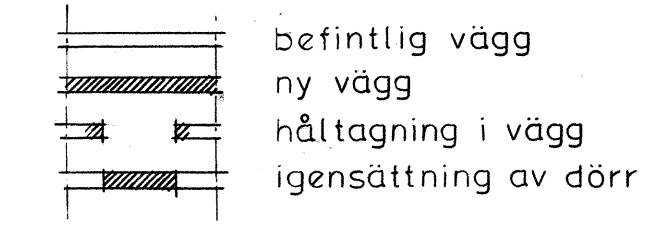
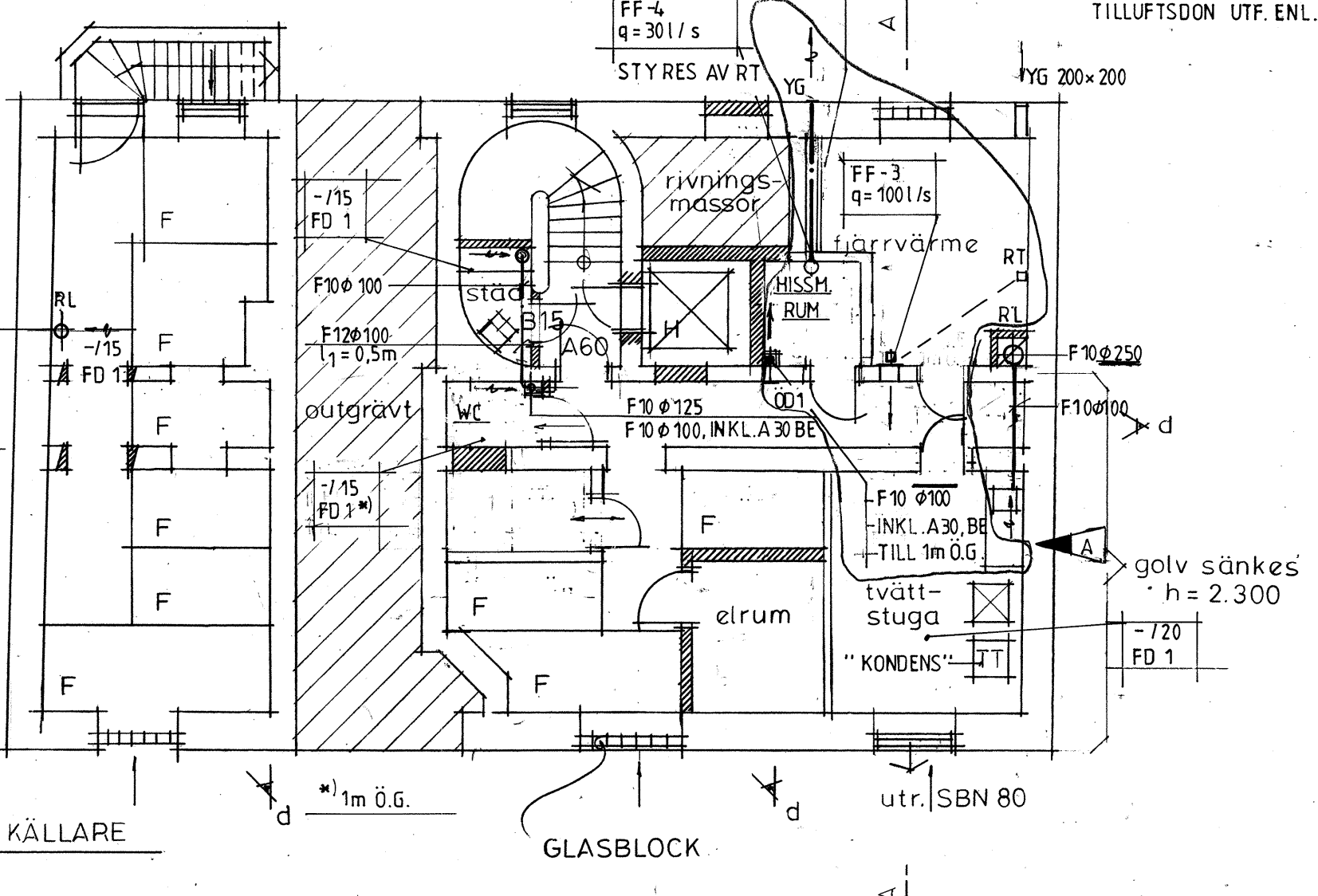
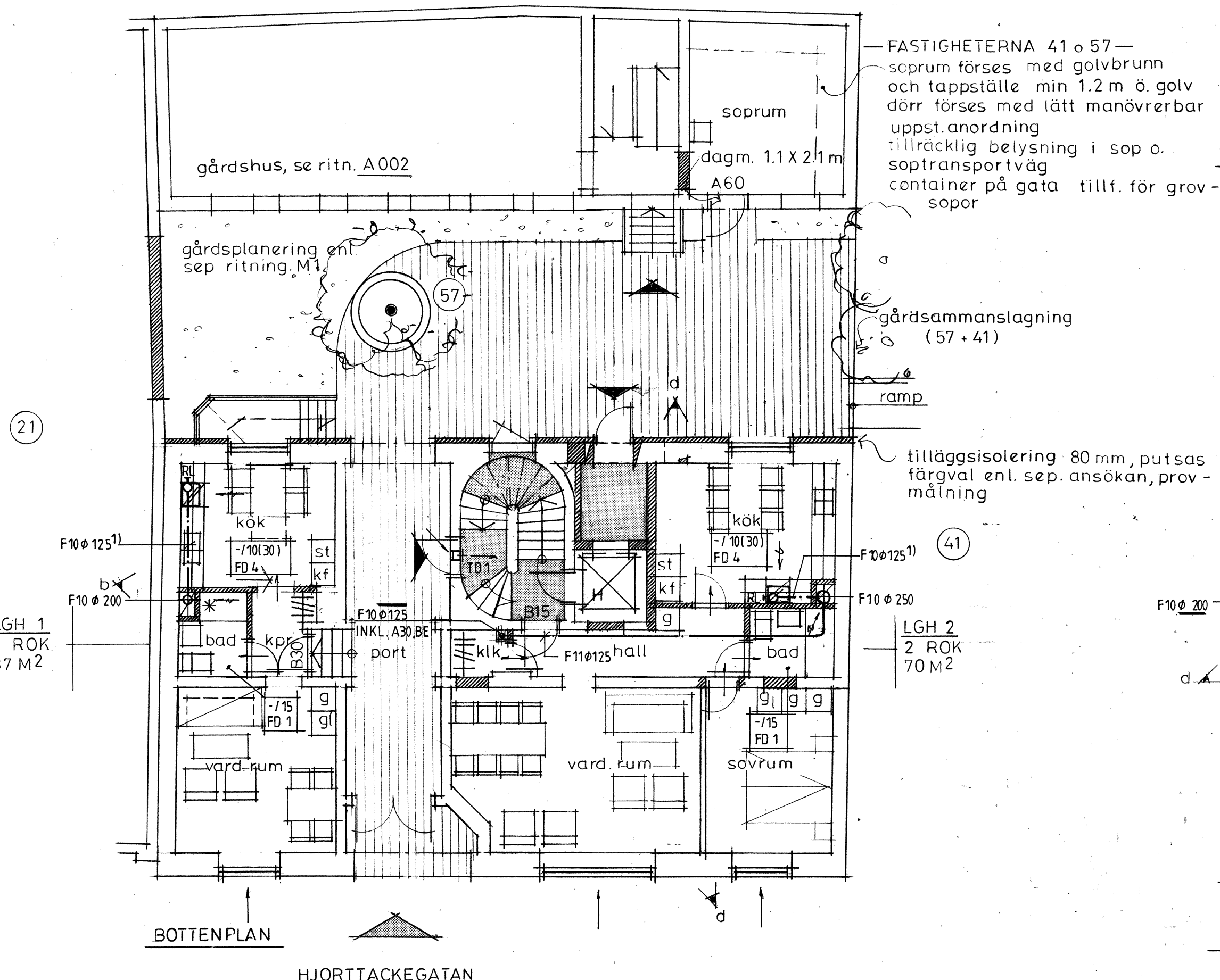
LÄGENHETSFÖRDELNING

1 ROK	37 M <sup>2</sup>	- 1 STYCK
2 ROK	59 M <sup>2</sup>	- 1 "
2 ROK	64 M <sup>2</sup>	- 1 "
2 ROK	68/70	- 2 "
2 1/2	69/77	- 2 "
3 ROK	72 M <sup>2</sup>	- 1 "
<b>TOT.</b>	<b>516 M<sup>2</sup></b>	<b>8 STYCK</b>

RITNINGSBETECKNINGAR

F10	FRÅNL.KANAL AV FÖRZ.STÅLPL. OISOL.	
F11	" " " " " " " " " " " "	UW.ISOL.A 15
F13	" " " " " " " " " " " "	" " " " A 60
FD1	KONTROLLVENTIL Ø 100	
FD4	SPISKÅPA M. FÖRZ. O. TIMER	
ØD1	BRANDVENTIL A60 Ø 125	
SD1	INJUST. SPJÄLL M. MÄTTUTAG	
RL	RENSLUCKA, SLUTGILTIG PLAC. ENL. SKFM'S ANV.	
TD1	YG 125x125 + VT Ø 125	

1) MIN. 30mm FR. BRÄNNBAR BYGGN.DEL. SAMT LÄTT DEMONTERBAR INKL.  
2) TILLUFT VIA SLAGDÖRRARS UNDERKANT



ALLMÄNT:

Ombyggnaden hänförlig till BS § 46a och nybyggnad till BS § 75.

Brandskyddskrav enl SBN-80 kap 37 samt kap 37 omb för brandsäker byggnad i 4 vån. Nybyggnad enl pkt C, F. Rökventilation av trapphus enl SBN-80 kap 37:243

Tillträdes och skyddsanordningar för tak enl SBN-80 omb 4:1.3.

Skiljeväggar mellan lägenhetsförärrad i källaren utföres av metallträdsnät på träregrar enl SBN-80.

Ventilation, rökdragnig enl sep VVS program.

Fönster byts till 3-glasfönster med utseende lika bef.

Vertikala schakt utföres av gipsskiveklädda stålreglar alt isoleras i brandklass A60. Hål i bjälklag igengjutes med Leca-betong.

Väggar runt hiss utföres av 200 lättbetong el dyl med puts på båda sidor.

**Ingenjörfirman Klima Vent**

Postadress Kronborgsvägen 4 Telefon 217 42 Malmö 040/66035

Ritad av AA Konstruerad av AA Granskad av AA

MALMÖ 1987 03 03

A 1 VENT. AV HISS MASK. O. FJÄRRV. AA 1987 04 27

**SBA** SKÅNSKA BYGGOBJEKT AB NOBELVÄGEN 113 214 33 MALMÖ 040-746 35

**MULLVADEN 57** MALMÖ KOMMUN

OMBYGGNAD AV FLERFAMILJSHUS VENTILATION SKALA 1:100

ritad PTP datum 850311 ritn.nr V57:1 rev A

