



Brf Äppelträdet

Designmanual

2012/10/04

## INTRODUKTION

### Syfte

Designmanualen har i syfte att skapa förståelse för byggnadens ursprungliga värden och med vilka intentioner byggnaden har uppförts, samt för hur dessa intentioner kan agera vägledning för förändringar i samband med renoveringar.

### Husets ursprung

Husets ursprungliga värderingar var starkt präglade av sin samtid och med det en fin referens för en den svenska 1940-talsarkitekturen. De beslutsgrunder som arkitekturen vilar på har förstås förändrats med åren; standardmått har förändrats, förvaring har effektiviserats samt boende konststellatiner har förändrats. Som en följd av dessa och renovera. Förändringar behöver dock inte försämra de ursprungliga kvalitéerna som finns inneboende i huset. Har man som bostadsrättsinnehavare valt just detta hus med anledning av dess fina unika arkitektoniska värden och står inför en renovering så kan det vara av värde att iaktta både övergripande arkitektur samt detaljer som ger husets dess unika karaktäristiska drag.

### Manualen

Denna manual syftar till att belysa några viktiga aspekter som kan ge en ökad förståelse för byggnadens karaktär, med betoning på arkitektoniska värden. Manualen tar upp för byggnaden viktiga detaljer, samt övergripande planering.

Tolkningarna av en byggnad är förstås flertalig, varpå denna manual kan växa och revideras med åren. Informationen i denna manual baserar sig på studier av originalhandlingar, granskningar av dokument som beskriver för husets större renoveringar samt för huset relevant arkitektur- och designhistoria.



Flygfoto över byggnation av huset taget 1939



Fotografi taget en vacker sommardag 17e juni 1962



## HISTORIK

## Funktionalism

Kv System 8 är ett fint exempel på den svenska versionen av modernism, som i Sverige fick namnet Funktionalism, eller Funkis. I Sverige slog funktionalismen igenom på 30-talet. Förgrundsfigurerna var Uno Åhren, Sven Marcellius och Gunnar Asplund. De var alla internationellt kända och bidrog till att omvärlden intresserade sig för svensk arkitektur.



Några cyklister passerar Norr Mälarstrand 1942



Trädetaljer typiska för funktionalismen



## OM VÅRT HUS

## Sture Frölén

Bland den skara arkitekter som verkade i skuggan av de internationellt kända svenska arkitekterna fanns Sture Frölén. Sture Frölén har dock fått mycket uppmärksamhet i Sverige, mest för den serie byggnader hans kontor Fröléns Arkitektkontor ritade på Gärdet. På Askrikegatan ritade Fröléns Arkitektkontor flertalet låga s.k. punkthus, en ovanlig byggnadstyp som gavs stor uppmärksamhet. Kv System 8

Kv System 8 lät uppföras av Stockholms Sjukhem med Sture Frölén som arkitekt.



Tidstypisk takskärm på terrassen



Ledstång av böjda stålrör, en teknik som slog igenom under funktinalismen.





Eldstad med originalgaller av gjutjärn för placering av vedträna.



Unikt formgiven dörröppning mellan allrum och korridor.

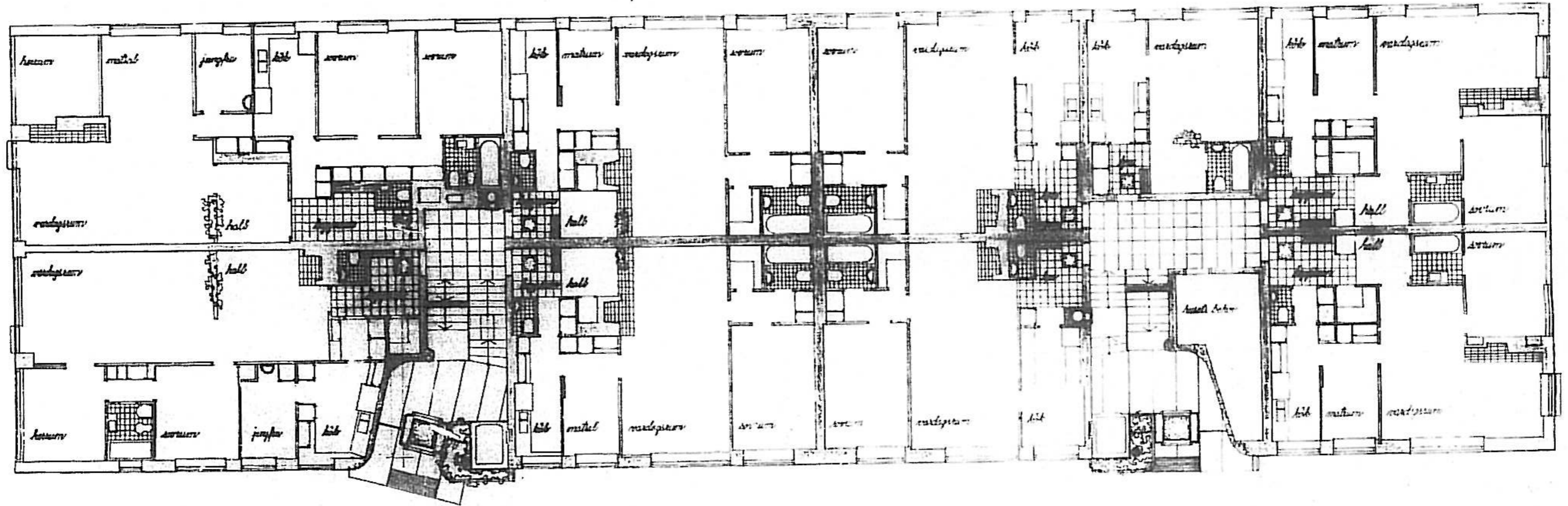


Del av vardagsrum med låga fönster och lågt placerad eldstad.



Ringlocka, idetta utförande vitmålad.





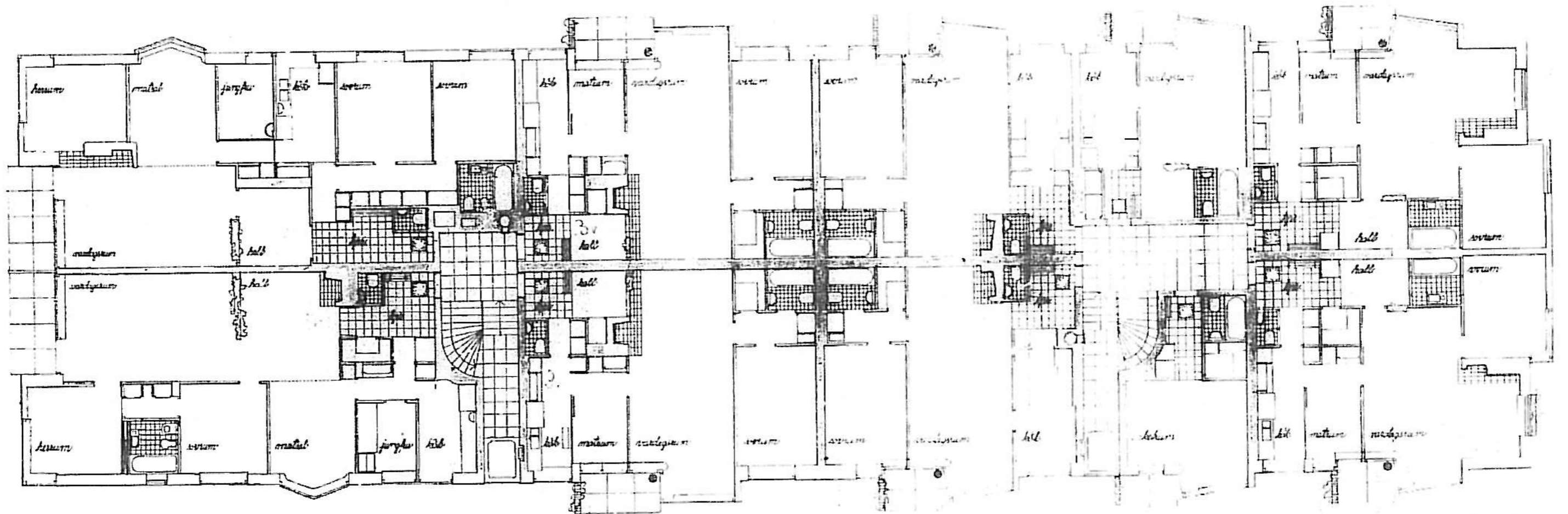
Bottnplan

0 1 2 3 4 5 6 7 8 9 10  
 ||||| | | | | | | | | | |

20 meter

Stadsingenjör E. J. v. R.  
 Thure Rosen  
 arkitekt S. P. R.

Ritning över entréplan



Våningsplan 1-7 lagor



20 meter

ritad för den Plan 1934  
 Hans Nilén  
 arkitekt i B.K.

Ritning över våningsplan



Mr. 20431  
1930

Brf Äppelträdet 1930  
Liljedalen samt den fastställda  
svingens byggnad  
Skallheten d.n. 1. febr. 1929



Ritning från framsidan



*11.10.12  
11.10.12  
P.lov 1/2<sup>3</sup>*

*11  
Lillemor med den förutbeställda  
anläggningen bestyckad  
27.10.12 den 1/10 12 27  
med tvättstuga*

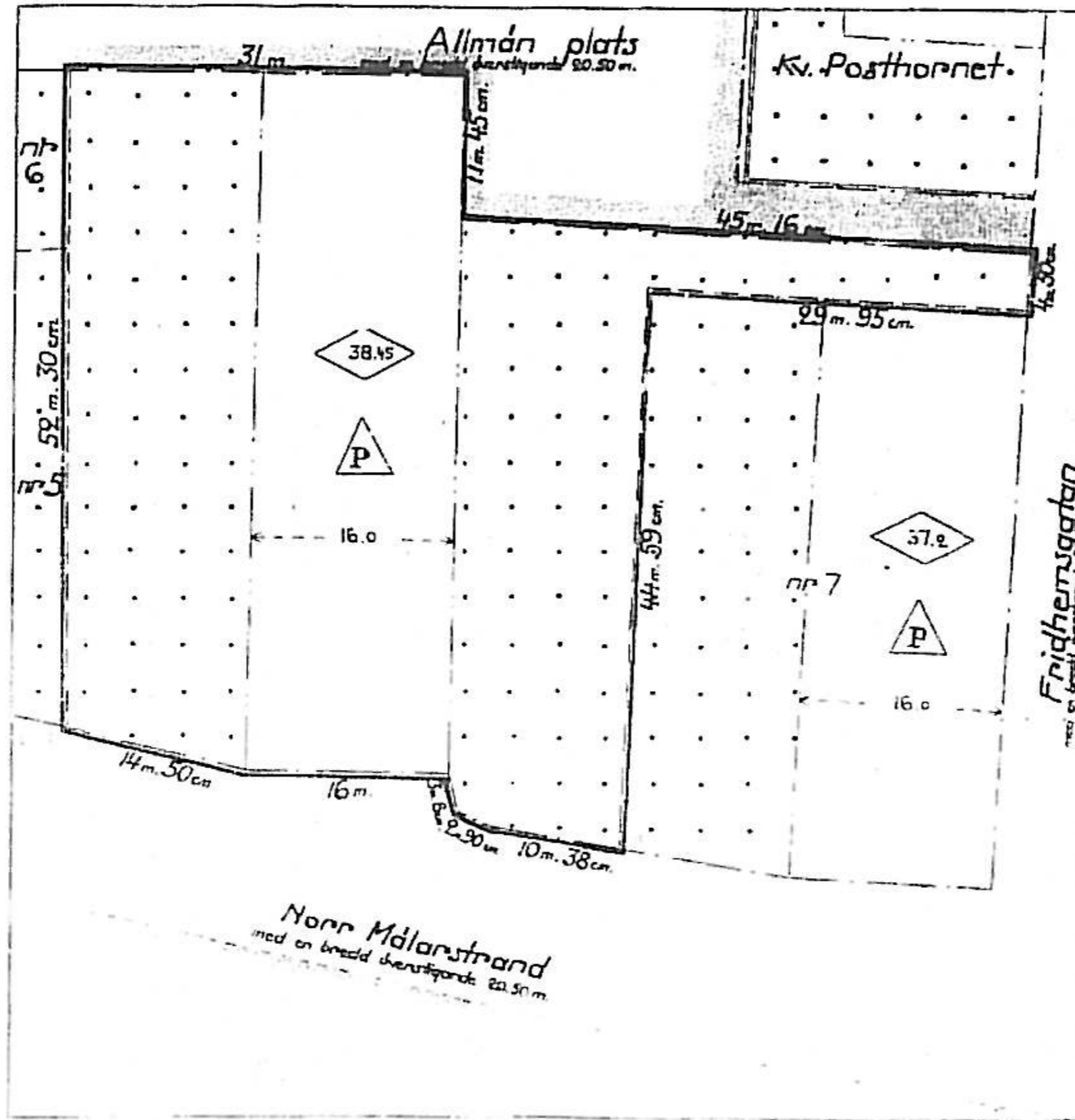


*+1.80*

*Fasad med väster*

Ritning av baksidan





Ritning över fastighetsgräns samt huskropp



### Renoveringstips

#### Orginaldetaljer

Det finns flertalet butiker som specialiserat sig på nyproducerade funkisdetaljer. I vårt hus är exempelvis alla el omdragen och alla uttag och brytare är utbytta till replikor av de gamla uttagen. Mer information finns hos de butiker som säljer dessa detaljer, se några förslag nedan:

#### Butiker

Byggfabriken  
[www.byggfabriken.se](http://www.byggfabriken.se)

Nacka Byggnadsvård  
[www.nackabyggnadsvard](http://www.nackabyggnadsvard)

Gysinge centrum för byggnadsvård  
[www.gysinge.nu](http://www.gysinge.nu)



Typsika funkisdetaljer



Produkter man kan köpa hos Byggfabriken





Inspirationsbild av ett välbevarat funkiskök från Södra Ångby



Inspirations bild av tidstypiska beslag i funkiskök



REferensbild på klinker och kakel som andas typisk funkis.



Vacker orginalkran för tvättställ i badrum